

JUKI

2-Needle, Needle Feed Lockstitcher
with Automatic Thread Trimmer

二本針本縫針送り自動糸切りミシン

LH-1172-4

LH-1172-5

LH-1172-6



PARTS LIST

29005501
No.0550-02

HOW TO MAKE USE OF THIS PARTS LIST

パーツリストの見方

1. The part numbers of parts shown in the figure indicate the corresponding numbers (Ref. No.) shown by the Index.
図に示された部品の品番は、図に示されているNo (Ref.No)に対応するインデックスによって、その品番わかります

2. Explanation of codes

記号の説明

1) Codes on the "Note" column

"注記"欄の記号

- ① * means this part is changed from the previous parts list.
前回のパーツリストに対して今回変更された部品を意味します
- ② #01 refer to the "Note" explanation at bottom of page.
001 ページ下の"注記"の説明を参照して下さい

2) Codes on the "E.C. (Engineering change)" column

"変更年月"欄の記号

- ① A.10/83 Added from October, 1983
1983年10月より追加された
- ② D.10/83 Obsolete from October, 1983
1983年10月より削除された

③ When previous parts (Obsoleted part) and new parts (Added parts) are not interchangeable with each other:
部品の互換性がない変更の場合

In this case, even obsoleted part [D.] can be ordered with the obsoleted part number, so select the parts with changed dates and place your orders.
この場合は削除(D)された品番でもご注文できますから、変更年月により、いずれかの部品を選択してご注文下さい

Example (例)

Ref. No.	Note	Part No.	Description	E.C.	品名	Amt. Req.
	注記	品番		変更年月		数量
1	*	B1401-100-000	Needle bar	D.10/83	ハリホー	-
1-1	*	B1401-100-000-A	Needle bar	A.10/83	ハリホー	1
2	*	B1105-200-000	Frame cover	D.10/83	B1105-300-000	-
	*	B1105-300-000	Frame cover	A.10/83	フレームカバー	1

④ In case when previous parts and new part are interchangeable with each other:
部品の互換性がある場合の変更

In this case the new part number is replaced on the "品名 (Japanese)" column of the previous parts, so please order by the new part number.
この場合は、旧部品の和文品名欄にそれにかわる新しい品番が記入してありますので、新しい品番でご注文下さい

⑤ C.10/83

1	*	B1105-500-000	Frame cover	C.10/83	B1105-000-000	1
		↑ Correct No. 正しい品番			↑ Wrong No. 誤まり品番	

Please order by the correct part number.
正しい品番でご注文下さい

⑥ M.10/83 The amount required is changed from October, 1983
The new amount required is shown in the "Amt. Req." column.
1983年10月より数量が変更になった。この場合数量欄には新しい数量が表示してあります

3) Codes on the "Amt. Req." column

"数量"欄の記号

- ① 2 Indicates amount required is 2.
数量、2個を表わします
- ② 2.0 Indicates length in meters. (unit is meter)
長さ、2メートルを表わします (単位はメートルです)
- ③ - Indicates parts obsoleted from the parts list.
このパーツリストから削除された部品です
- ④ (1) Indicates sub parts which construct the assembly part.
Assembly part is shown as "asm." and クミ in Japanese, in the "Description" column.
組部品を構成している子部品を表わします 組部品は品名欄に英文で "asm" 和文でクミと表示してあります。

When Ordering The Spare Parts:

In order to ensure that we deliver the correct parts to you, please clearly state when ordering the corresponding PART NUMBER (ex. B1109-012-A00) and also the PARTS LIST NUMBER (ex. 0010-01, given at the bottom right of the cover) or the MACHINE SERIAL NUMBER, because there are some parts which have been changed.

補用部品注文の際のご注意

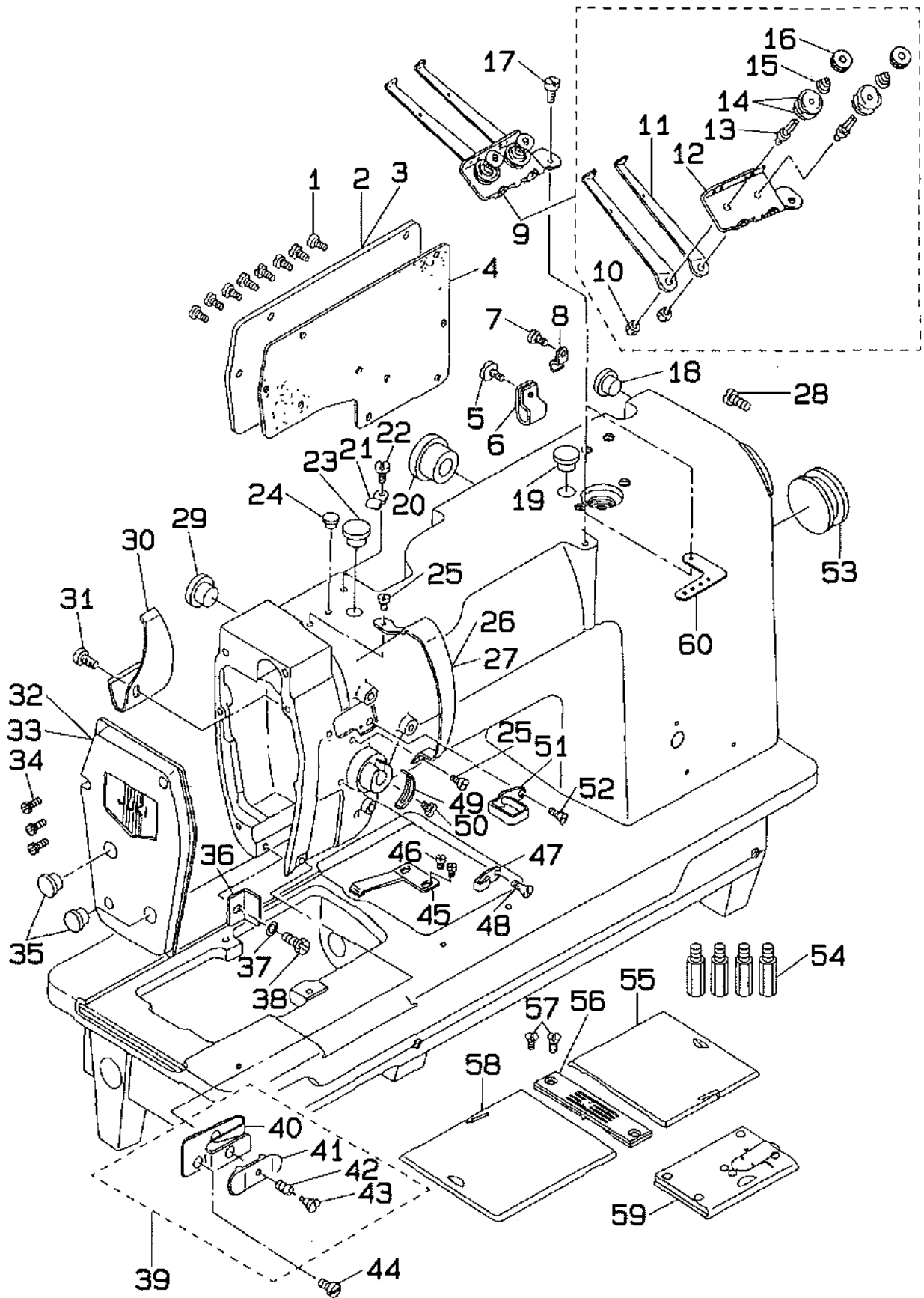
このパーツリストに記載されている補用部品をご注文の際は、部品の番号(例えば、B1109-012-A00)でご注文下さい。合わせて、ご覧のパーツリストの管理番号(表紙右下、例えば、No0010-01)又は、機械番号をご連絡頂ければ幸いです。又、改良のため部品の一部が変更になる場合がありますのでご了承下さい。

C O N T E N T S

目 次

1.	FRAME & MISCELLANEOUS COVER COMPONENTS	1
	頭部・外装関係	
2.	MAIN SHAFT & THREAD TAKE-UP COMPONENTS	3
	上軸・天秤関係	
3.	HOOK & HOOK DRIVING SHAFT COMPONENTS	5
	釜・下軸関係	
4.	FEED MECHANISM COMPONENTS	7
	送り関係	
5.	PRESSER BAR & TENSION RELEASE COMPONENTS	9
	押え棒・糸ゆるめ関係	
6.	THREAD TRIMMER MECHANISM COMPONENTS	11
	糸切り装置関係	
7.	AUTOMATIC REVERSE FEED MECHANISM COMPONENTS	13
	自動逆送り関係	
8.	WIPER MECHANISM COMPONENTS	15
	ワイパー装置関係	
9.	LUBRICATION COMPONENTS	17
	給油関係	
10.	TENSION POST COMPONENTS	19
	糸調子関係	
11.	OIL RESERVOIR & KNEE LIFTER COMPONENTS	20
	油溜・膝上げ関係	
12.	BELT COVER & BOBBIN WINDER COMPONENTS	21
	ベルトカバー・糸巻き装置関係	
13.	BELT COVER & BOBBIN WINDER COMPONENTS(SPECIAL ORDER PARTS).....	22
	ベルトカバー・糸巻き装置関係(特別注文部品)	
14.	THREAD STAND COMPONENTS	23
	糸立装置関係	
15.	MOTOR PULLEY COMPONENTS	25
	モータープーリ関係	
16.	EXCLUSIVE PARTS FOR LH-1172-4	25
	LH-1172-4専用部品	
17.	EXCLUSIVE PARTS FOR LH-1172-5, -6	25
	LH-1172-5, -6専用部品	
18.	TABLE OF EXCHANGING GAUGE PARTS	27
	交換ゲージ部品一覧表	
	NUMERICAL INDEX OF PARTS	28
	索引	

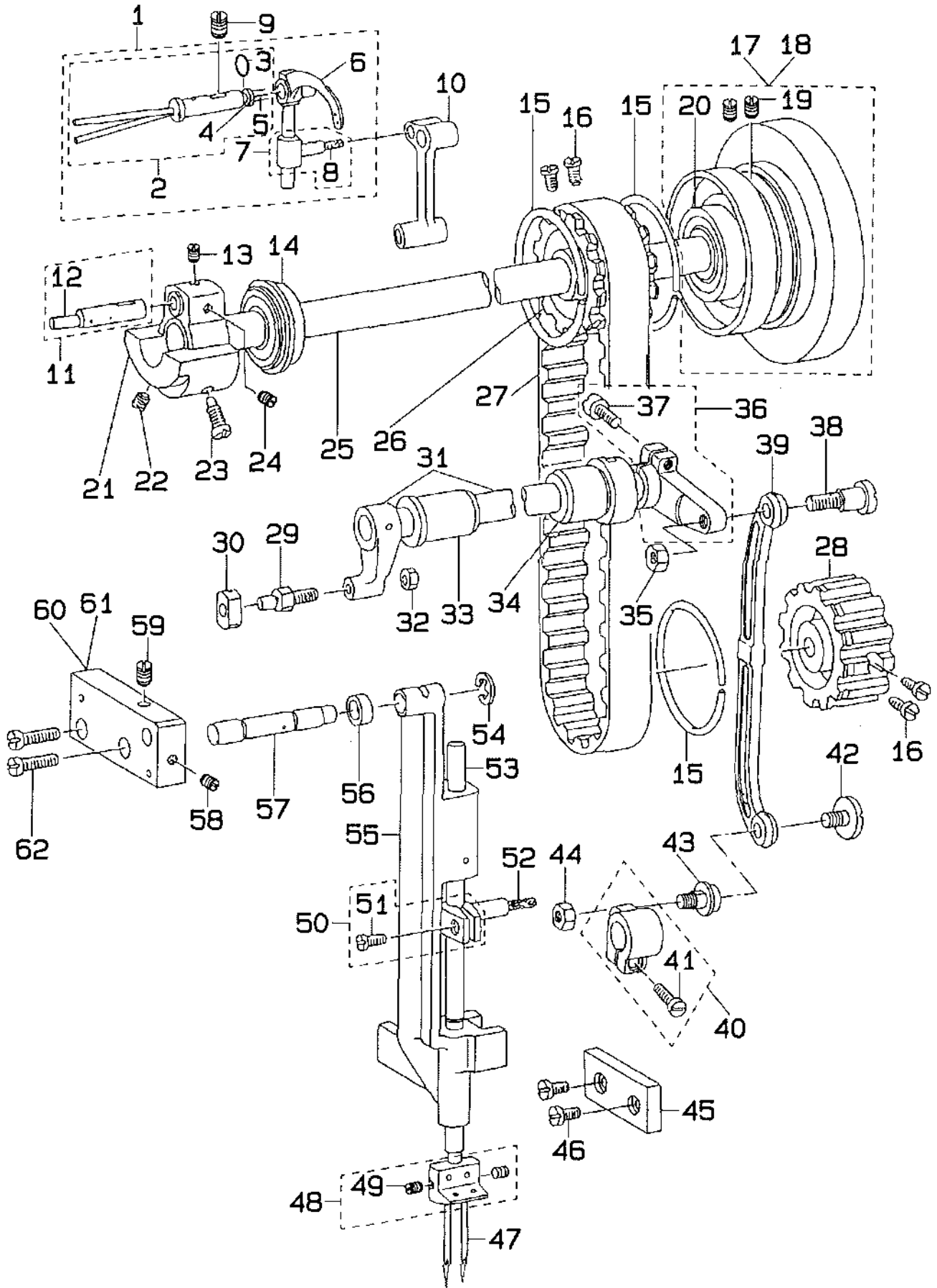
1. FRAME & MISCELLANEOUS COVER COMPONENTS
頭部・外装関係



REF. NO.	NOTE	PART NO.	DESCRIPTION	ヒソメイ	AMT.
1		SS-7110910-SP	SCREW 11/64-40 L=8.5	ワルトネジ 11/64-40 L=8.5	8
2		B1118-522-000	SIDE PLATE	ワフイ	1
3	#06	B1118-522-00A	SIDE PLATE	ワフイ	1
4		B1119-522-000	GASKET	ワフイ ガクシ	1
5	#01	SS-6111140-SP	SCREW 11/64-40 L=11	ワルトネジ 11/64-40 L=11	1
6	#01	D2112-555-B00	CORD HOLDER, LARGE	ケーブルホルダ A	1
7	#02	SS-7110910-SP	SCREW 11/64-40 L=8.5	ワルトネジ 11/64-40 L=8.5	1
8	#02	B3538-112-000	CORD HOLDER	ワフイホルダ	1
9	#04	102-00657	THREAD GUIDE BASE ASM.	イトガイベース	1
10	#04	NS-6110310-SP	NUT 11/64-40	ワルトナット 11/64-40	(2)
11	#04	102-00707	THREAD GUIDE PLATE	イトガイ板	(2)
12	#04	102-00608	THREAD GUIDE BASE	イトガイベース	(1)
13	#04	101-24204	THREAD TENSION POST. A	イトガイテンションポスト A	(2)
14	#04	B3214-047-000	BOBBIN WINDER TENSION DISC	イトガイテンションディスク	(4)
15	#04	D3168-555-H0B	SPRING	イトガイテンションばね	(2)
16	#04	B3216-047-000	BOBBIN WINDER TENSION NUT	イトガイテンションナット	(2)
17		SS-7621040-SP	SCREW 3/16-32 L=9.5	ワルトネジ 3/16-32 L=9.5	1
18		TA-1250504-RO	RUBBER PLUG	ゴム栓	1
19		TA-1250504-RO	RUBBER PLUG	ゴム栓	1
20		TA-2351004-RO	RUBBER PLUG	ゴム栓	1
21	#01	D2611-555-B00-A	CABLE HOLDER	ケーブルホルダ	2
22		SS-7110710-SP	SCREW 11/64-40 L=7	ワルトネジ 11/64-40 L=7	2
23		TA-1050804-RO	RUBBER PLUG D=10.5 L=5.5	ゴム栓 D=10.5 L=5.5	1
24		TA-0750704-RO	RUBBER PLUG	ゴム栓	1
25		SS-7110510-SP	SCREW 11/64-40 L=5	ワルトネジ 11/64-40 L=5	2
26		102-00301	THREAD TAKE-UP LEVER COVER	テンションレバーカバー	1
27	#06	104-18705	THREAD TAKE-UP LEVER COVER	テンションレバーカバー	1
28		SS-7110710-SP	SCREW 11/64-40 L=7	ワルトネジ 11/64-40 L=7	1
29		TA-1250504-RO	RUBBER PLUG	ゴム栓	1
30		B1140-526-000	TAKE-UP OIL SPLASHER	テンションオイルスプラッシャー	1
31		SS-3090810-SP	SCREW 9/64-40 L=6	ワルトネジ 9/64-40 L=6	1
32		103-51054	FACE PLATE ASM.	フェイスプレート	1
33	#06	103-78453	FACE PLATE ASM.	フェイスプレート	1
34		SS-7111120-SP	SCREW 11/64-40 L=10.5	ワルトネジ 11/64-40 L=10.5	3
35		TA-1250406-RO	RUBBER PLUG D=12.5 L=4	ゴム栓 D=12.5 L=4	2
36		B1423-051-000	NEEDLE BAR FRAME GUIDE	針枠ガイド	1
37		WP-0480856-SP	WASHER 4.8x8.4x0.8	ワッシャー 4.8x8.4x0.8	1
38		SS-9111010-SP	SCREW 11/64-40 L=9.5	ワルトネジ 11/64-40 L=9.5	1
39		101-29559	THREAD GUIDE ASM. E	イトガイ E	1
40		101-29500	THREAD GUIDE E	イトガイ E	(1)
41		101-29104	THREAD PRESSER PLATE	イトガイ押し板	(1)
42		B1132-521-000	THREAD PRESSER PLATE SPRING	イトガイ押し板ばね	(1)
43		SD-0380551-SL	HINGE SCREW D=3.8 H=5.5	ジョイント D=3.8 H=5.5	(1)
44		SS-2090710-SP	SCREW 9/64-40 L=7	ワルトネジ 9/64-40 L=7	1
45		B1111-563-000	BED SLIDE SPRING	スリッドばね	1
46		SS-7110510-SP	SCREW 11/64-40 L=5	ワルトネジ 11/64-40 L=5	2
47		B1130-051-000	FRAME THREAD GUIDE, MIDDLE	イトガイ	1
48		SS-2090710-SP	SCREW 9/64-40 L=7	ワルトネジ 9/64-40 L=7	1
49		B3138-512-000	TAKE-UP SPRING ADJUSTING PLATE	イトガイテンション調整板	1
50		SS-7090520-SP	SCREW 9/64-40 L=4.5	ワルトネジ 9/64-40 L=4.5	1
51		102-00509	THREAD GUIDE, UPPER	イトガイ U	1
52		SS-2090710-SP	SCREW 9/64-40 L=7	ワルトネジ 9/64-40 L=7	1
53		102-01200	RUBBER PLUG	ヨコクワガシキップ	1
54		101-00410	BED SCREW STUD	ベッドスクリュー	4
55	#03	101-45506	BED SLIDE, RIGHT 3/32" TO 7/16"	スリッド 3/32":7/16"	1
56	#03	103-56400	THROAT PLATE P=8 1/4	イトガイ P=8 1/4	1
57		SS-2110920-TP	SCREW 11/64-40 L=8.5	ワルトネジ 11/64-40 L=8.5	2
58	#03	101-45001	BED SLIDE, LEFT 3/32" TO 7/16"	スリッド 3/32":7/16"	1
59		101-00550	BED SLIDE ASM.	イトガイスリッド	1
60	#05	106-01607	THREAD GUIDE PLATE	イトガイ板	1

Note (注記) #01.... Except LH-1172-4-1(JA, JE), LH-1172-5-2 LH-1172-4-1(JA, JE), LH-1172-5-2は除く
#02.... For LH-1172-4-1(JA, JE), LH-1172-5-2 LH-1172-4-1(JA, JE), LH-1172-5-2用
#03.... Exchanging gauge part (See page 27) 交換ゲージ商品 (27ページご参照ください)
#04.... Except LH-1172-5, -6 LH-1172-5, -6は除く
#05.... For LH-1172-5, -6 LH-1172-5, -6用
#06.... For URBAN WHITE Specification parts アーバンホワイト仕様部品

2. MAIN SHAFT & THREAD TAKE-UP COMPONENTS
 上軸・天秤関係



REF. NO.	NOTE	PART NO.	DESCRIPTION	ヒソメイ	AMT.
1		102-02752	THREAD TAKE-UP LEVER ASM.	テンピン 棒	1
2		B1906-528-OAO	THREAD TAKE-UP LEVER PIN ASM.	テンピン軸受け 棒	(1)
3		RO-0371801-00	RUBBER RING	0リング	(1)
4		CQ-2020000-00	OIL WICK	エソソ	(0.4)
5		CQ-2520000-00	OIL WICK	エソソ	(0.1)
6		102-30803	THREAD TAKE-UP LEVER	テンピン	(1)
7		B1907-526-OAO	TAKE-UP LEVER THRUST RIN ASM.	テンピン スライダ付 棒	(1)
8		CQ-2020000-00	OIL WICK	エソソ	(0.1)
9		SS-8151550-SP	SCREW 15/64-28 L=15	ボネジ 15/64-28 L=15	1
10		103-51609	NEEDLE BAR CRANK ROD	刺針軸 クランクロッド	1
11		B1210-526-OAO	NEEDLE BAR CRANK PIN ASM.	刺針軸 クランクピン 棒	1
12		CQ-3030000-00	OIL WICK	エソソ	(0.1)
13		SS-8680540-SP	SCREW 9/32-28 L=4.5	ボネジ 9/32-28 L=4.5	1
14		B1202-512-000	MAIN SHAFT BUSHING, FRONT	クワジ フェアリング	1
15		B1214-019-000	SPROCKET RING	スプロケット リング	3
16		SS-6661110-SP	SCREW 1/4-40 L=11	ボネジ 1/4-40 L=11	4
17		102-02653	HAND WHEEL ASM.	ハンドホイール 棒	1
18	#03	104-18952	HAND WHEEL ASM.	ハンドホイール 棒	1
19		SS-8151550-SP	SCREW 15/64-28 L=15	ボネジ 15/64-28 L=15	(2)
20		B1203-512-000	MAIN SHAFT BUSHING, REAR	クワジ クラックベリリング	(1)
21		B1206-528-000	COUNTERWEIGHT	クワイエイト	1
22		SS-8681650-TP	SCREW 9/32-28 L=16	ボネジ 9/32-28 L=16	1
23		SS-7681750-TP	SCREW 9/32-28 L=16.5	ボネジ 9/32-28 L=16.5	1
24		SS-8680730-SP	SCREW 9/32-28 L=7	ボネジ 9/32-28 L=7	1
25		102-02505	MAIN SHAFT	クワジ	1
26		B1302-512-000	SPROCKET WHEEL, UPPER	クワスプロケット	1
27		101-03406	TIMING BELT	タイミングベルト	1
28		101-03109	SPROCKET WHEEL	スプロケット	1
29		103-51906	SLIDE BLOCK STUD	スライドブロック	1
30		102-05508	NEEDLE BAR FRAME SLIDE BLOCK	刺針軸 フレームスライドブロック	1
31		102-04758	ROCK SHAFT ASM.	刺針軸 軸受け 棒	1
32		NS-6150310-SP	NUT 15/64-28	ロックナット 15/64-28	1
33		102-04907	ROCK SHAFT BUSHING, FRONT	刺針軸 軸受け 棒	1
34		102-05003	ROCK SHAFT BUSHING, REAR	刺針軸 軸受け 棒	1
35		NS-6680320-SP	NUT 9/32-28	ロックナット 9/32-28	1
36		102-05151	ROCK SHAFT REAR CRANK ASM.	刺針軸 軸受け 棒	1
37		SS-6121610-TP	SCREW 3/16-28 L=15.5	ボネジ 3/16-28 L=15.5	(1)
38		SD-0900701-TP	HINGE SCREW D=9 H=7	ピンネジ D=9 H=7	1
39		102-05201	NEEDLE BAR FRAME ROD	刺針軸 フレームロッド	1
40		102-05359	DRIVING ROD CRANK ASM.	軸受け 棒	1
41		SS-6121610-TP	SCREW 3/16-28 L=15.5	ボネジ 3/16-28 L=15.5	(1)
42		SS-6110520-TP	SCREW 11/64-40 L=4.5	ボネジ 11/64-40 L=4.5	1
43		101-22000	CONNECTING PIN	刺針軸 リンクピン	1
44		NS-6150310-SP	NUT 15/64-28	ロックナット 15/64-28	1
45	#01	103-52318	SPACER A	軸受け スパース A	1
46		SS-2090820-TP	SCREW 9/64-40 L=8	ボネジ 9/64-40 L=8	2
47		MDP-500B2100	NEEDLE DPX5 #21	刺針 DPX5 #21	2
48	#02	101-48054	NEEDLE CLAMP ASM. 1/4"	刺針 1/4" 棒	1
49		SS-8080660-TP	SCREW 1/8-44 L=5.5	ボネジ 1/8-44 L=5.5	(2)
50		B1411-051-OAO	NEEDLE BAR CONNECTION ASM.	刺針軸 棒	1
51		SS-7090910-SP	SCREW 9/64-40 L=8.5	ボネジ 9/64-40 L=8.5	(1)
52		B1412-051-000	FELT	刺針軸 毛皮	1
53		103-51500	NEEDLE BAR	刺針軸	1
54		RE-0700000-KO	SNAP RING 7	スナップリング 7	1
55		103-51757	NEEDLE BAR FRAME ASM.	刺針軸 フレーム 棒	1
56	#01	103-52003	SPACER A	スパース A	1
57		103-51807	NEEDLE BAR FRAME SHAFT	刺針軸 フレームシャフト	1
58		SS-8111610-SP	SCREW 11/64-40 L=15.5	ボネジ 11/64-40 L=15.5	1
59		SS-8110750-SP	SCREW 11/64-40 L=6.5	ボネジ 11/64-40 L=6.5	1
60		102-04402	NEEDLE BAR FRAME SHAFT BASE	刺針軸 フレームシャフトベース	1
61	#03	104-19000	NEEDLE BAR FRAME SHAFT BASE	刺針軸 フレームシャフトベース	1
62		SS-7111310-TP	SCREW 11/64-40 L=12.8	ボネジ 11/64-40 L=12.8	2

Note (注記) #01..... Selective part

#02..... Exchanging gauge part(See page 27)

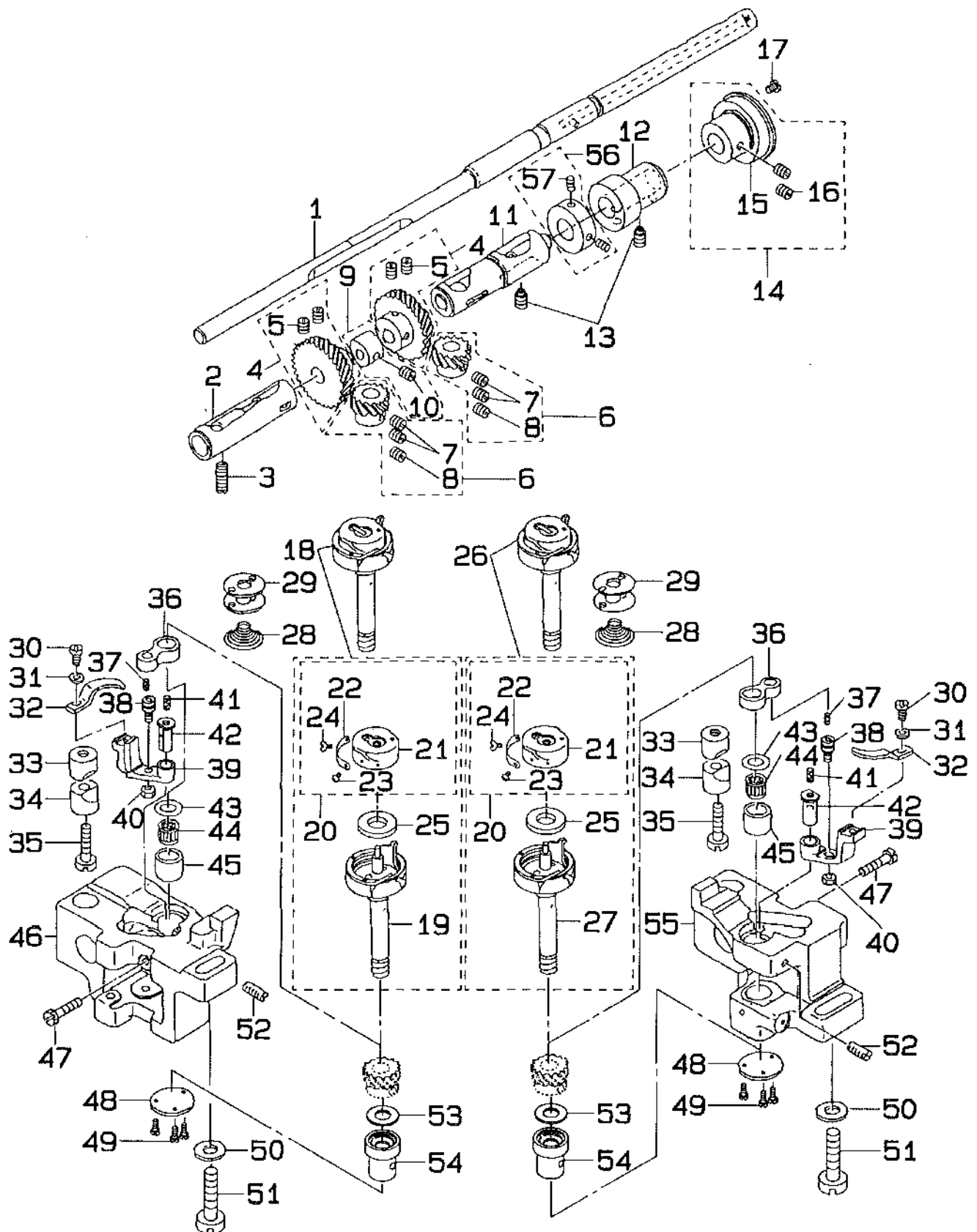
#03..... For URBAN WHITE Specification parts

選択部品

交換ゲージ部品 (27ページご参照ください)

アーバンホワイト仕様部品

3. HOOK & HOOK DRIVING SHAFT COMPONENTS
釜・下軸関係

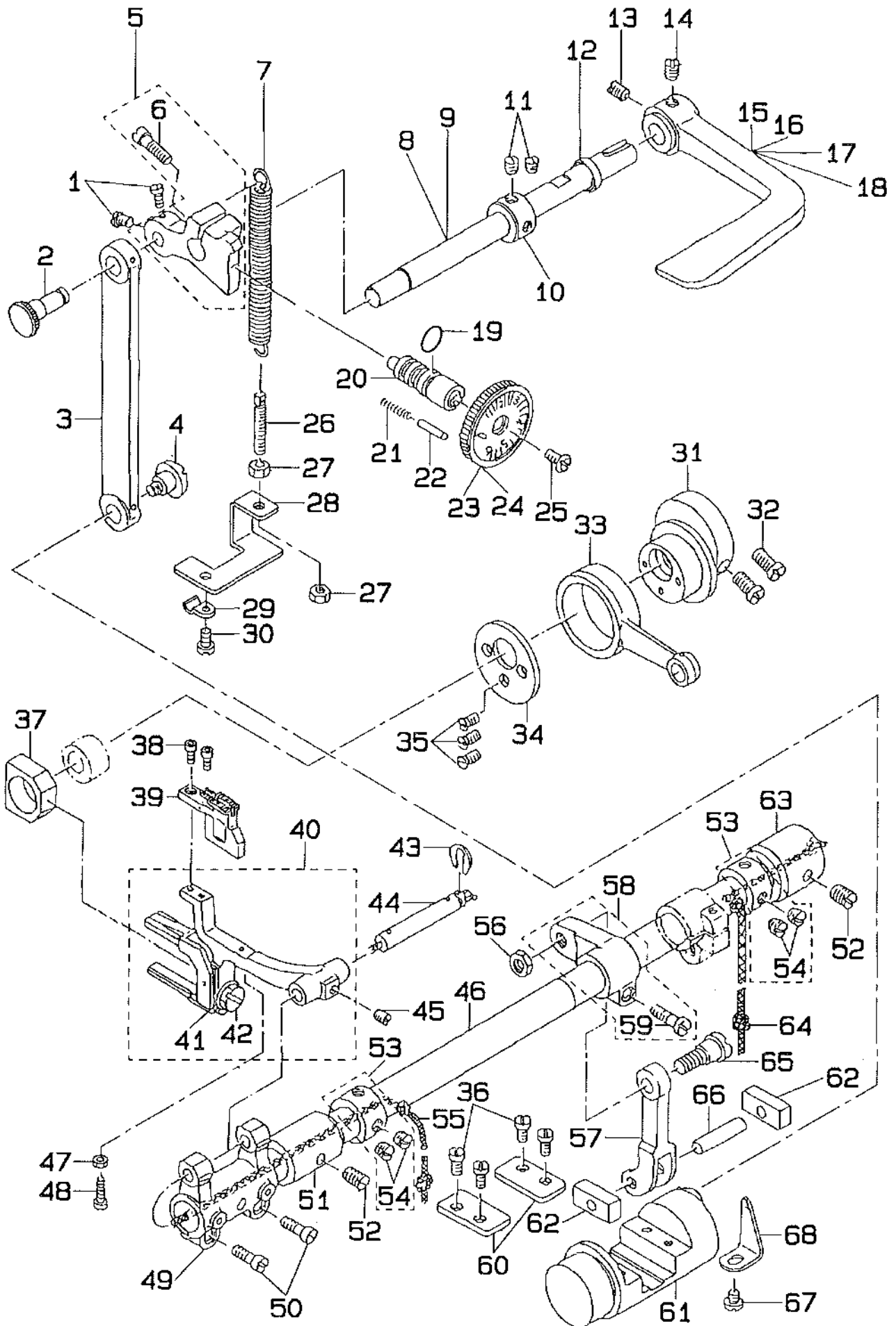


REF. NO.	NOTE	PART NO.	DESCRIPTION	品名	AMT.
1		101-08512	HOOK DRIVING SHAFT ASM	フックシャフト	1
2		B1802-512-0A0-A	BUSHING ASM, FRONT	フックマシヤルギ	1
3		SS-8152030-SP	SCREW 15/64-28 L=20	ボネジ 15/64-28 L=20	1
4		B1816-512-0A0	HOOK DRIVING SHAFT GEAR ASM	フックネジガハギギ	2
5		SS-8660810-TP	SCREW 1/4-40 L=8	ボネジ 1/4-40 L=8	(4)
6	#01	101-12050	HOOK SHAFT GEAR ASM	フックネジガハギギ	2
7		SS-8660530-TP	SCREW 1/4-40 L=4.5	ボネジ 1/4-40 L=4.5	(4)
8		SS-8660670-SP	SCREW 1/4-40 L=6	ボネジ 1/4-40 L=6	(2)
9		B1840-512-0A0	FEED DRIVING CAM ASM	フックドリカムギ	1
10		SS-8150510-TP	SCREW 15/64-28 L=4.7	ボネジ 15/64-28 L=4.7	(1)
11		B1803-515-0A0	BUSHING ASM	フックナシガハギギ	1
12		101-08611	PLUNGER BUSHING	フックプランジャギ	1
13		SS-8151150-SP	SCREW 15/64-28 L=10.5	ボネジ 15/64-28 L=10.5	2
14		101-08751	THRUST COLLAR ASM	フックスラストギ	1
15		SB-1200002-00	BEARING 20x42	ベアリング 20x42	(1)
16		SS-8660610-TP	SCREW 1/4-40 L=6	ボネジ 1/4-40 L=6	(2)
17		SS 6110610-TP	SCREW 11/64-40 L=6	ヒラネジ 11/64-40 L=6	1
18		103-53159	HOOK, LEFT ASM	イナリガミヒダリギ	1
19		103-53167	HOOK, LEFT ASM	イナリガミギヒダリ	(1)
20		103-53555	BOBBIN CASE ASM	糸巻ケース	(2)
21		103-53506	BOBBIN CASE	糸巻ケース	(2)
22		103-52805	SPRING	イナコウバネ	(2)
23		SS-2040210-SH	SCREW 1/16-80 L=1.6	マシヤルネジ 1/16-80 L=1.6	(2)
24		SS-6560250-TH	SCREW 3/32-80 L=1.7	ヒラネジ 3/32-80 L=1.7	(2)
25		102-32106	CLOTH WASHER	クレンサッシュ	(2)
26		103-53050	HOOK, RIGHT ASM	イナリガミギギ	1
27		103-53068	HOOK, RIGHT ASM	イナリガミギギ	(1)
28		101-11508	SPRING	クレンサッシュ	2
29		103-53605	BOBBIN	糸巻 (イナリ)	2
30		SS-6090810-SP	SCREW 9/64-40 L=7.5	ヒラネジ 9/64-40 L=7.5	2
31		WP-0371016-SD	WASHER 3.7x8x1	ヒラネジ 3.7x8x1	2
32		103-54405	BOBBIN CASE OPENING LEVER	糸巻アソビ	2
33		101-09908	SADDLE INSTALLING BLOCK, UPPER	フックサドルブロック	2
34		101-12407	SADDLE INSTALLING BLOCK, LOWER	フックサドルブロック	2
35		SS-6153040-SP	SCREW 15/64-28 L=30	ヒラネジ 15/64-28 L=30	2
36		B1820-051-000	BOBBIN CASE OPENING LEVER LINK	糸巻アソビリンク	2
37		CQ-2020000-00	OIL WICK	オイル	0.1
38		B1821-051-000	CRANK SCREW STUD	糸巻アソビクランクピン	2
39		103-54504	LEVER CRANK	糸巻アソビクランク	2
40		NS-6110420-SP	NUT 11/64-40	ナット 11/64-40	2
41		CQ-2020000-00	OIL WICK	オイル	0.1
42		B1823-051-000	BOBBIN CASE OPENING LEVER CRANK PIN	糸巻アソビクランクピン	2
43	#01	101-11201	THRUST WASHER L.4	フックスラストワッシャー L.4	2
44	#01	SB-3095301-0C	NEEDLE BEARING 9.525x9.52	ニードルベアリング 9.525x9.52	2
45		101-09205	BUSHING	フッククワリギ	2
46		103-54306	HOOK SHAFT SADDLE, LEFT	イナリフックサドル	1
47		SS-9111820-SP	SCREW 11/64-40 L=18	ボネジ 11/64-40 L=18	2
48		B1860-512-000	HOOK SHAFT SADDLE COVER	フックサドルカバー	2
49		SS-7080610-SP	SCREW 3/32-56 L=5.5	マシヤルネジ 3/32-56 L=5.5	6
50		WP-0850002-SP	WASHER 8.5x18x1.6	ヒラネジ 8.5x18x1.6	2
51		SM-7082550-SP	SCREW M8 L=25	マシヤルネジ M8 L=25	2
52		SS-8151550-SP	SCREW 15/64-28 L=15	ボネジ 15/64-28 L=15	2
53		B1818-051-000	THRUST WASHER, D	ネジガハギマシヤル D	2
54		B1815-563-000	HOOK DRIVING SHAFT BUSHING, LOWER	フックフックマシヤル	2
55		103-54207	HOOK SHAFT SADDLE, RIGHT	イナリフックサドル	1
56		CS-1470710-SH	THRUST COLLAR ASM. D=14.72 W=7	スラストギ D=14.72 W=7	1
57		SS-8110410-TP	SCREW 11/64-40 L=3.5	ボネジ 11/64-40 L=3.5	(2)

Note (注記) #01.... Selective part

選択部品

4. FEED MECHANISM COMPONENTS
送り関係

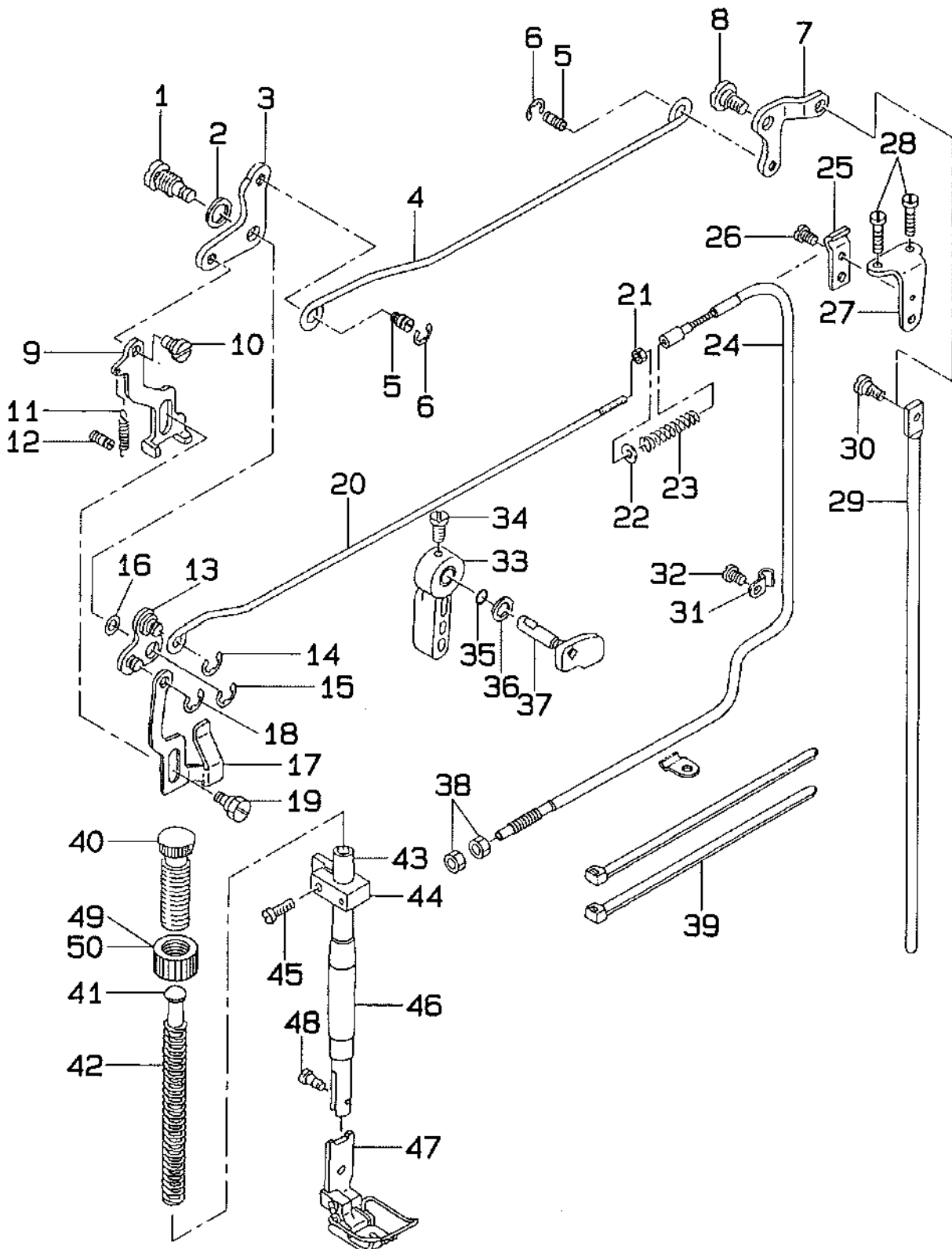


REF. NO.	NOTE	PART NO.	DESCRIPTION	品名	AMT.
1		SS-6110710-TP	SCREW 11/64-40 L 6.5	ビス 11/64-40 L=6.5	2
2		101-07001	ROD PIN	軸受けのピン	1
3		101-06904	FEED REGULATOR CONNECTING ROD	送り調節のロッド	1
4		SD-0900702-TP	HINGE SCREW D=9 H=7	ダンシ D=9 H=7	1
5		103-51419	FEED REGULATOR ASM.	送り調節のダイクミ	1
6		SS 6121610-TP	SCREW 3/16-28 L=15.5	ビス 3/16-28 L=15.5	(1)
7		B1513-280-000	TENSION SPRING	テンションバネ	1
8	#03	101-07506	REVERSE FEED SHAFT	リバース送りシャフト	1
9	#03	101-07407	REVERSE FEED SHAFT	リバース送りシャフト	1
10		CS-1021211-SH	THRUST COLLAR D=10.2 W=12	スラストワッシャー D=10.2 W=12	1
11		SS-8660610-TP	SCREW 1/4-40 L=6	ボルト 1/4-40 L=6	2
12		101-08009	OIL SEAL	オイルシール	1
13		SS-8660810-TP	SCREW 1/4-40 L=8	ボルト 1/4-40 L=8	1
14		SS-8661040-TP	SCREW 1/4-40 L=10	ボルト 1/4-40 L=10	1
15	#03	B1624-380-000	REVERSE FEED CONTROL LEVER	リバースレバー	1
16	#02	B1624-380-00A	REVERSE FEED CONTROL LEVER	リバースレバー	1
17	#03	101-07605	REVERSE FEED CONTROL LEVER	リバースレバー	1
18	#02	101-61206	REVERSE FEED CONTROL LEVER	リバースレバー	1
19		RD-0742401-00	RUBBER RING	リング	1
20		102-07116	STITCH LENGTH REGULATING SCREW	送り調節のネジ	1
21		B1148-555-000	SPRING	送り調節のバネ	1
22		102-07405	PIN	送り調節のピン	1
23		103-70005	STITCH DIAL ASM.	ステッチダイヤル	1
24	#02	103-78602	STITCH DIAL ASM.	ステッチダイヤル	1
25		SS-6121050-SP	SCREW 3/16-28 L=9.5	ビス 3/16-28 L=9.5	1
26		B1640-161-000	TENSION SPRING ADJUSTING SCREW	バネ調節のネジ	1
27		NS-6110420-SP	NUT 11/64-40	ナット 11/64-40	2
28		102-07306	SPRING SUSPENSION BRACKET	バネ吊り金具	1
29		D3916-481 C00	TUBE HOLDER	パイプホルダー	1
30		SS-7110910-SP	SCREW 11/64-40 L=8.5	ビス 11/64-40 L=8.5	1
31		103-51104	FEED DRIVE ECCENTRIC CAM	送り駆動のカム	1
32		SS-6661110-SP	SCREW 1/4-40 L=11	ビス 1/4-40 L=11	2
33		103-15307	CRANK CONNECTING ROD	クランクのロッド	1
34		103-51203	THRUST COLLAR	スラストワッシャー	1
35		SS-7110710-SP	SCREW 11/64-40 L=7	ビス 11/64-40 L=7	3
36		SS 7110910-SP	SCREW 11/64-40 L=8.5	ビス 11/64-40 L=8.5	5
37		B1610-512-000	FEED DRIVING SLIDE BLOCK	送り駆動のブロック	1
38		SS-6580752-TP	SCREW 1/8-40 L=7	ボルト 1/8-40 L=7	2
39	#01	102-39309	FEED DOG 2x3 1/4	送り足り 2x3 1/4	1
40		101-07753	FEED BAR ASM.	送り足り	1
41		WP-0621016-SD	WASHER	ワッシャー	(1)
42		SS-9151440 CP	SCREW 15/64-28 L=14	ボルト 15/64-28 L=14	(1)
43		RE-0500711-KP	SNAP RING 5	留め輪 5	1
44		B1604-012-000-A	FEED BAR SHAFT	送り足りシャフト	1
45		SS-8620410-TM	SCREW 3/16-32 L=4	ボルト 3/16-32 L=4	1
46		101-06903	FEED ROCK SHAFT	送り足りシャフト	1
47		NS-6080210-SP	NUT 1/8-44	ナット 1/8-44	1
48		SS-6081810 SP	SCREW 1/8-44 L=18	ビス 1/8-44 L=18	1
49		B1603-512-000	FEED ROCKER	送り足り	1
50		SS-7111310-TP	SCREW 11/64-40 L=12.8	ビス 11/64-40 L=12.8	2
51		101-06102	BUSHING	送り足りシャフトのブッシング	1
52		SS-8681130-SP	SCREW 9/32 28 L=11	ボルト 9/32-28 L=11	2
53		CS-147121A-SH	THRUST COLLAR ASM. D=14.72 W=12	スラストワッシャー D=14.72 W=12	2
54		SS-8660610-TP	SCREW 1/4-40 L=6	ボルト 1/4-40 L=6	(4)
55		CQ-2520000 00	OIL WICK	オイル	0.4
56		NS-6680320-SP	NUT 9/32-28	ナット 9/32-28	1
57		103-15208	FEED ROCK CONNECTING ROD	送り足りシャフトのロッド	1
58		103-15158	FEED ROCKER SHAFT CRANK ASM.	送り足りシャフトのカム	1
59		SS-6121610-TP	SCREW 3/16-28 L=15.5	ビス 3/16-28 L=15.5	(1)
60		103-15505	PLATE	送り足りシャフトのプレート	2
61		103-15455	FEED DRIVING ROCKER ASM.	送り駆動のシャフト	1
62		103-15604	BLOCK	送り足りシャフトのブロック	2
63		101-06201	BUSHING	送り足りシャフトのブッシング	1
64		CQ-3030000-00	OIL WICK	オイル	0.3
65		SD-0900701-TP	HINGE SCREW D=9 H=7	ダンシ D=9 H=7	1
66		B1653-470-000	PIN	シャフトのピン	1
67		SS-7110510-SP	SCREW 11/64-40 L=5	ビス 11/64-40 L=5	1
68		B1633-470-000	STOPPER PLATE	送り足りシャフトのストッププレート	1

Note (注記) #01..... Exchanging gauge part (See page 27)
#02..... For URBAN WHITE Specification parts
#03..... Selective use for each type

交換ゲージ部品 (27ページをご参照ください)
アーバンホワイト仕様部品
仕様により選択使用

5. PRESSER BAR & TENSION RELEASE COMPONENTS
 押え棒・糸ゆるめ関係

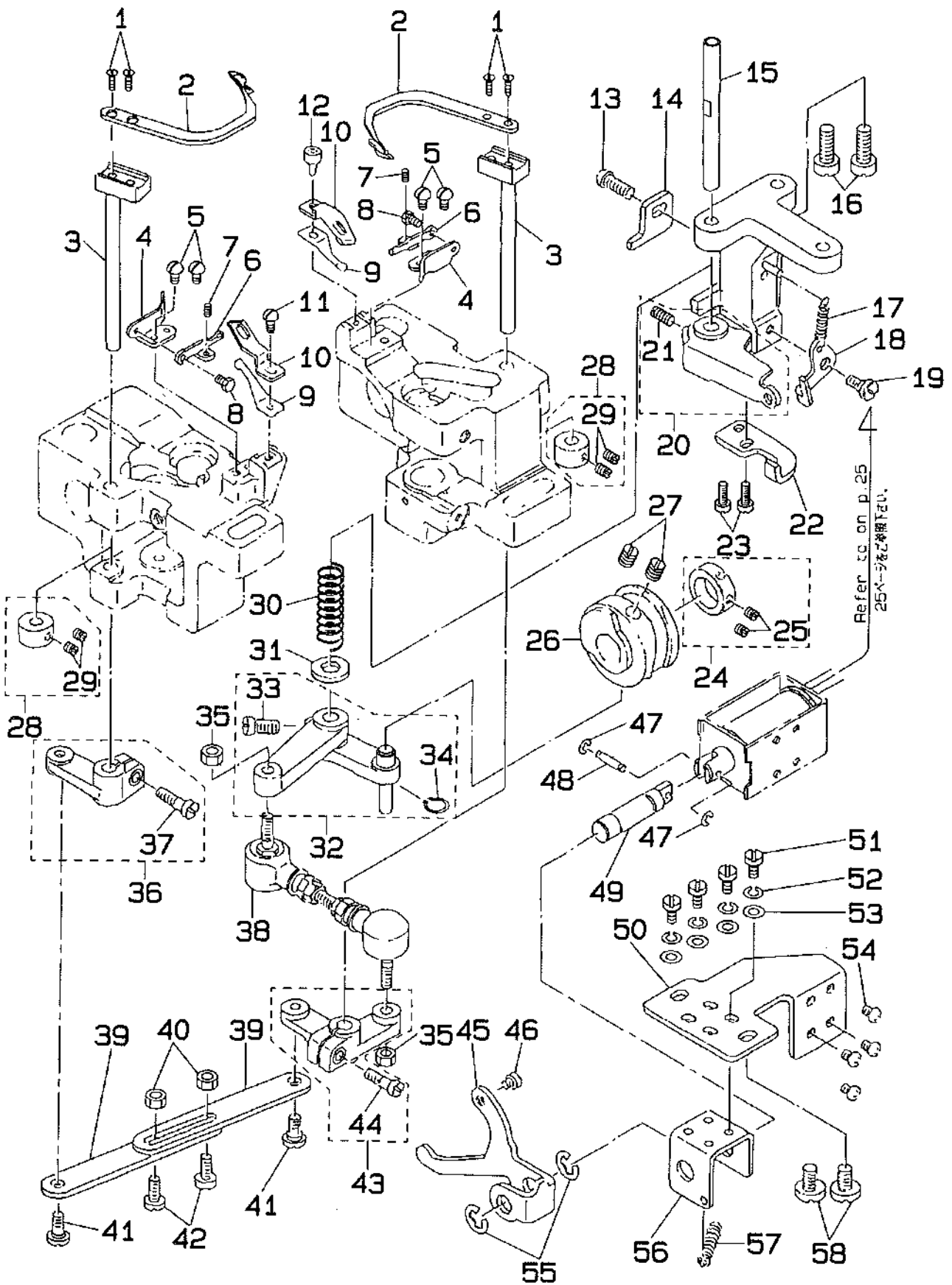


REF. NO.	NOTE	PART NO.	DESCRIPTION	品名	AMT.
1		102-06100	LIFTING LEVER HINGE PIN	ヒキアゲイタ リンク	1
2		B3431-581-000	LIFTING LEVER GASKET	パッキン	1
3		101-05609	LIFTING LEVER LINK, LEFT	ヒキアゲイタリンク ヒダリ	1
4		102-16000	LIFTING LEVER CONNECTING ROD	ヒキアゲ ヨコネジ	1
5		B3416-552-000	CONNECTING ROD HINGE SCREW	ヒキアゲ ヨコネジ ダンネジ	2
6		RE-0500000-KO	SNAP RING 5	Eボルト 5	2
7		101-25102	LIFTING LEVER LINK, RIGHT	ヒキアゲリンク カミ	1
8		SD-0720331-SP	HINGE SCREW D=7.24 H=3.3	ダンネジ D=7.24 H=3.3	1
9		102-06001	LIFTING LEVER	ヒキアゲイタ	1
10		SD-0630301-SP	HINGE SCREW D=6.35 H=3	ダンネジ D=6.35 H=3	1
11		B1522-180-000	SPRING	スプリング 本体	1
12		B1531-415-000	SUSPENSION	ヒキアゲイタ ばね	1
13		D3157-415-BAH	TENSION RELEASE LEVER LINK ASM.	イトコネジ リンク カミ	1
14		RE-0500000-KO	SNAP RING 5	Eボルト 5	1
15		RE-0600000-KO	SNAP RING 6	Eボルト 6	1
16		WP-0740516-SP	WASHER 7.4x11.8x0.5	ヒシヤシヤ 7.4x11.8x0.5	1
17		102-14500	TENSION RELEASE PLATE	イトコネジ リンク	1
18		RE-0500000-KO	SNAP RING 5	Eボルト 5	1
19		SD-0640482-SP	HINGE SCREW D=6.35 H=4.8	ダンネジ D=6.35 H=4.8	1
20		102-14708	TENSION RELEASE ROD	イトコネジ ロッド	1
21		NS-6060310-SP	NUT 3/32-56	ワッシャー ナット 3/32-56	1
22		WP-0371016-SD	WASHER 3.7x8x1	ヒシヤシヤ 3.7x8x1	1
23		102-14807	PRESSER SPRING	イトコネジ スプリング	1
24		101-23057	TENSION RELEASE WIRE ASM.	イトコネジ ワイヤ クミ	1
25		D3164-555-B00	OUTER PRESSER PLATE	アウター プレッサ	1
26		SS-7110710-SP	SCREW 11/64-40 L=7	マルヒラネジ 11/64-40 L=7	1
27		D3163-555-800-A	FLEXIBLE TUBE SUPPORT PLATE	フレキシブル トリツクダ	1
28		SS-7111410-SP	SCREW 11/64-40 L=14	マルヒラネジ 11/64-40 L=14	2
29		101-25201	CONNECTING ROD, VERTICAL	ヒキアゲリンク ヲコネジ	1
30		SD-0600322-SD	HINGE SCREW D=6 H=3.2	ダンネジ D=6 H=3.2	1
31		B3538-112-000	CORD HOLDER	オシエ カナダ	1
32		SS-7110710-SP	SCREW 11/64-40 L=7	マルヒラネジ 11/64-40 L=7	1
33		B1520-552-000-A	HAND LIFTER	オシエ アゲ レバー	1
34		SS-7120910-SP	SCREW 3/16-28 L=9	マルヒラネジ 3/16-28 L=9	1
35		RO-0371801-00	RUBBER RING	リング	1
36		WP-0740516-SP	WASHER 7.4x11.8x0.5	ヒシヤシヤ 7.4x11.8x0.5	1
37		102-06258	HAND LIFTER CAM ASM.	オシエ アゲ カミ	1
38		NS-6620310-SP	NUT 3/16-32	ワッシャー ナット 3/16-32	2
39		A4078-550-00A	CLIP BAND	ソクセンバンド	2
40		B1509-227-000	PRESSER SPRING REGULATOR	オシエ チョウセツネジ	1
41		B1510-227-000	PRESSER GUIDE BAR	オシエ アンガイ	1
42		B1505-227-000-A	PRESSER SPRING	オシエ チョウセツバネ	1
43		B1501-581-000	PRESSER BAR	オシエ 棒	1
44		B1507-552-000	PRESSER BAR GUIDE BRACKET	オシエ 棒 ガイ	1
45		SS-7111410-SP	SCREW 11/64-40 L=14	マルヒラネジ 11/64-40 L=14	1
46		B1502-541-000	PRESSER BAR BUSHING, LOWER	オシエ 棒 シヤシヤ	1
47	#01	102-22651	PRESSER FOOT ASM. 1/4	ソクセンオシエ クミ 1/4	1
48		SS-7090910-TP	SCREW 9/64-40 L=9	マルヒラネジ 9/64-40 L=9	1
49		B1511-555-000	NUT 1/2-28	オシエ チョウセツネジ ナット	1
50	#02	110-71701	NUT 1/2-28	オシエ チョウセツネジ ナット	1

Note (注記) #01.... Exchanging gauge part (See page 27)
 #02.... For URBAN WHITE Specification parts

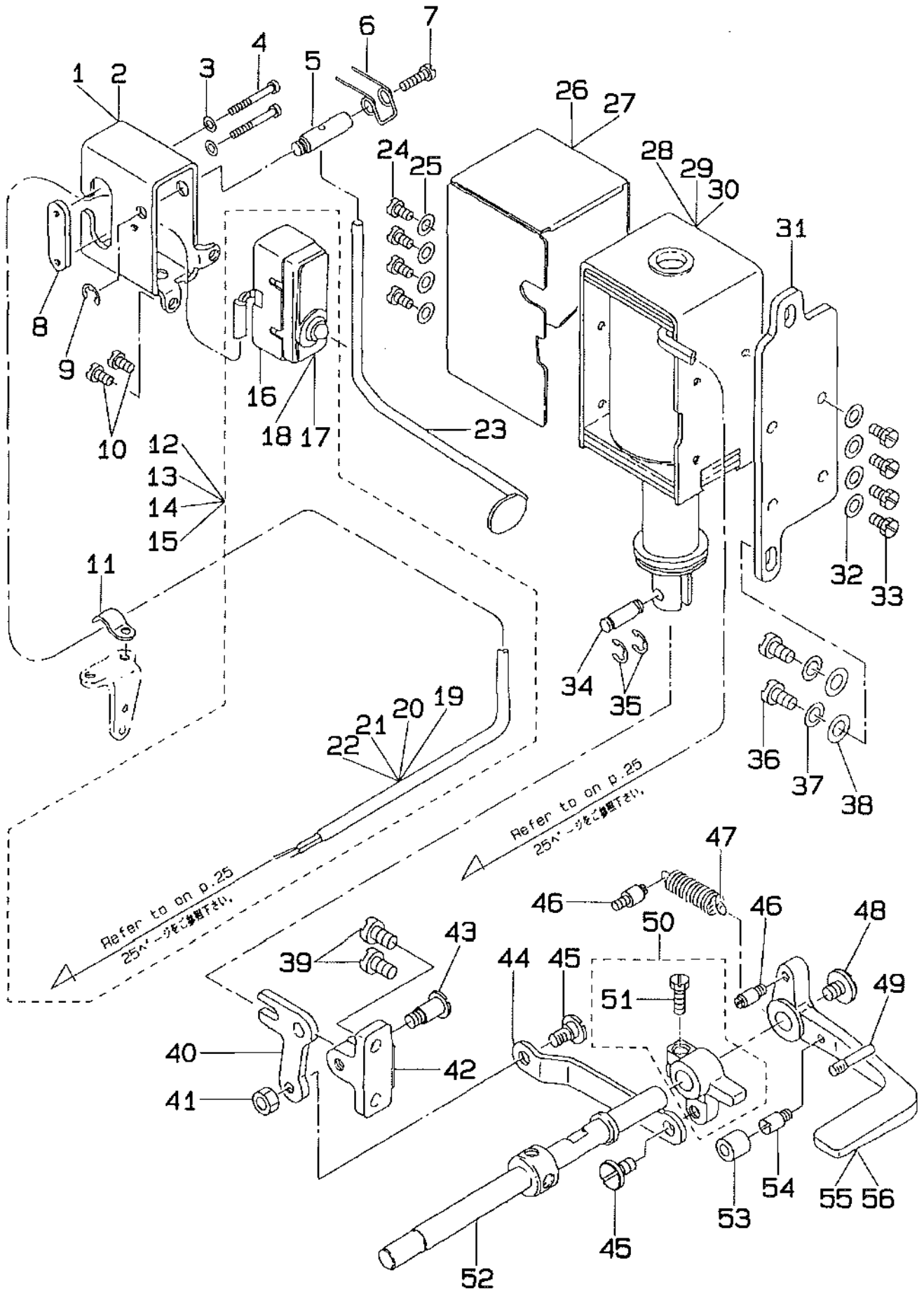
交換ゲージ部品 (27ページをご参照ください)
 アーバンホワイト仕様部品

6. THREAD TRIMMER MECHANISM COMPONENTS
糸切り装置関係



REF. NO.	NOTE	PART NO.	DESCRIPTION	品名	AMT.
1		SS-2080810-SP	SCREW 1/8-44 L=7.5	ワスネジ 1/8-44 L=7.5	4
2		102-11118	MOVING KNIFE	刃	2
3		101-16051	MOVING KNIFE SHAFT ASM.	刃軸組	2
4		102-11001	MOVING KNIFE SUPPORT PLATE	刃支持板	2
5		SS-5090610-SP	SCREW 9/64-40 L=6	ワスネジ 9/64-40 L=6	4
6		102-11407	THREAD PRESSER ADJUSTING PLATE	糸巻調整板	2
7		SS-8080610-SP	SCREW 1/8-44 L=5.5	ワスネジ 1/8-44 L=5.5	2
8		SS-9080410-SP	SCREW 1/8-44 L=4.3	ワスネジ 1/8-44 L=4.3	2
9		102-11308	THREAD PRESSER	糸巻機	2
10		102-32403	COUNTER KNIFE	逆刃	2
11		SS-5090610-SP	SCREW 9/64-40 L=6	ワスネジ 9/64-40 L=6	1
12		SS-6091022-TP	SCREW 9/64-40 L=10	ワスネジ 9/64-40 L=10	1
13		SS-6121212-TP	SCREW 3/16-28 L=12	ワスネジ 3/16-28 L=12	1
14		101-18107	STOPPER, A	止り止め A	1
15		101-16804	SHAFT	軸	1
16		SS-7151610-SP	SCREW 15/64-28 L=16	ワスネジ 15/64-28 L=16	2
17		B3418-180-000	SPRING	ばね	1
18		101-17208	TENSION DISC RELEASE PLATE	テンションディスク解放板	1
19		SD-0600271-SP	HINGE SCREW D=6 H=2.7	ヒンジネジ D=6 H=2.7	1
20		101-16655	LINK INSTALLING BASE ASM. A	リンク取付台 A 組	1
21		SS-8111010-TP	SCREW 11/64-40 L=9.5	ワスネジ 11/64-40 L=9.5	(1)
22		101-18206	STOPPER, B	止り止め B	1
23		SS-6111010-SP	SCREW 11/64-40 L=9.5	ワスネジ 11/64-40 L=9.5	2
24		CS-1470710-SH	THRUST COLLAR ASM. D=14.72 W=7	スラストワッシャー D=14.72 W=7	1
25		SS-8110410-TP	SCREW 11/64-40 L=3.5	ワスネジ 11/64-40 L=3.5	(2)
26		101-17307	THREAD TRIMMER CAM	糸巻調整カム	1
27		SS-8660810-TP	SCREW 1/4-40 L=8	ワスネジ 1/4-40 L=8	2
28		CS-0700818-SH	THRUST COLLAR ASM. D=7 W=8	スラストワッシャー D=7 W=8	2
29		SS-8110510-SP	SCREW 11/64-40 L=5	ワスネジ 11/64-40 L=5	(4)
30		101-16903	SPRING	ばね	1
31		B1853-512-00C-A	WASHER C	ワッシャー C	1
32		101-16754	CAM INSTALLING LINK ASM.	カム取付リンク組	1
33		SS-6151220-SP	SCREW 15/64-28 L=11.5	ワスネジ 15/64-28 L=11.5	(1)
34		D2430-555-B00	SNAP RING	カムロック リング	(1)
35		NM-6050001-SP	NUT M5	ワッシャー M5x0.8 1個	2
36		101-16259	DRIVING ARM ASM., LEFT	送り出しアーム 左	1
37		SS-6121010-SP	SCREW 3/16-28 L=10	ワスネジ 3/16-28 L=10	(1)
38		101-16507	JOINT ROD	ジョイントロッド	1
39		101-16408	CONNECTING LINK	リンク	2
40		NS-6110420-SP	NUT 11/64-40	ワッシャー 11/64-40	2
41		SD-0650305-SP	HINGE SCREW D=6.5 H=3	ヒンジネジ D=6.5 H=3	2
42		SS-6111140-SP	SCREW 11/64-40 L=11	ワスネジ 11/64-40 L=11	2
43		101-16358	DRIVING ARM ASM., RIGHT	送り出しアーム 右	1
44		SS-6121610-TP	SCREW 3/16-28 L=15.5	ワスネジ 3/16-28 L=15.5	(1)
45		101-17802	PRESS PLATE	送り出し板	1
46		101-18305	PRESS PLATE DRIVING SCREW	送り出し板ネジ	1
47		RE-0250000-K0	SNAP RING 2.5	カムロック リング 2.5	2
48		D2107-555-B00	WIPER LINK SHAFT, A	ワイパー リンクシャフト A	1
49		101-17901	SHAFT	軸	1
50		101-17703	SOLENOID INSTALLING BASE	ソレノイド取付台	1
51		SS-7110910-SP	SCREW 11/64-40 L=8.5	ワスネジ 11/64-40 L=8.5	4
52		WS-0451040-KP	SPRING WASHER 4.5x8.5x1	バネワッシャー 4.5x8.5x1	4
53		WP-0480858-SP	WASHER 4.8x8.4x0.8	ワッシャー 4.8x8.4x0.8	4
54		SM-4040601-SB	SCREW M4x0.7 L=6	ワッシャー M4x0.7 L=6	4
55		RE-0700000-K0	SNAP RING 7	カムロック リング 7	2
56		101-18008	FRAME	送り出しフレーム	1
57		B2037-372-000	NIPPER BAR BLOCK SPRING	ヒヤリバネ	1
58		SS-6151040-SP	SCREW 15/64-28 L=10	ワスネジ 15/64-28 L=10	2

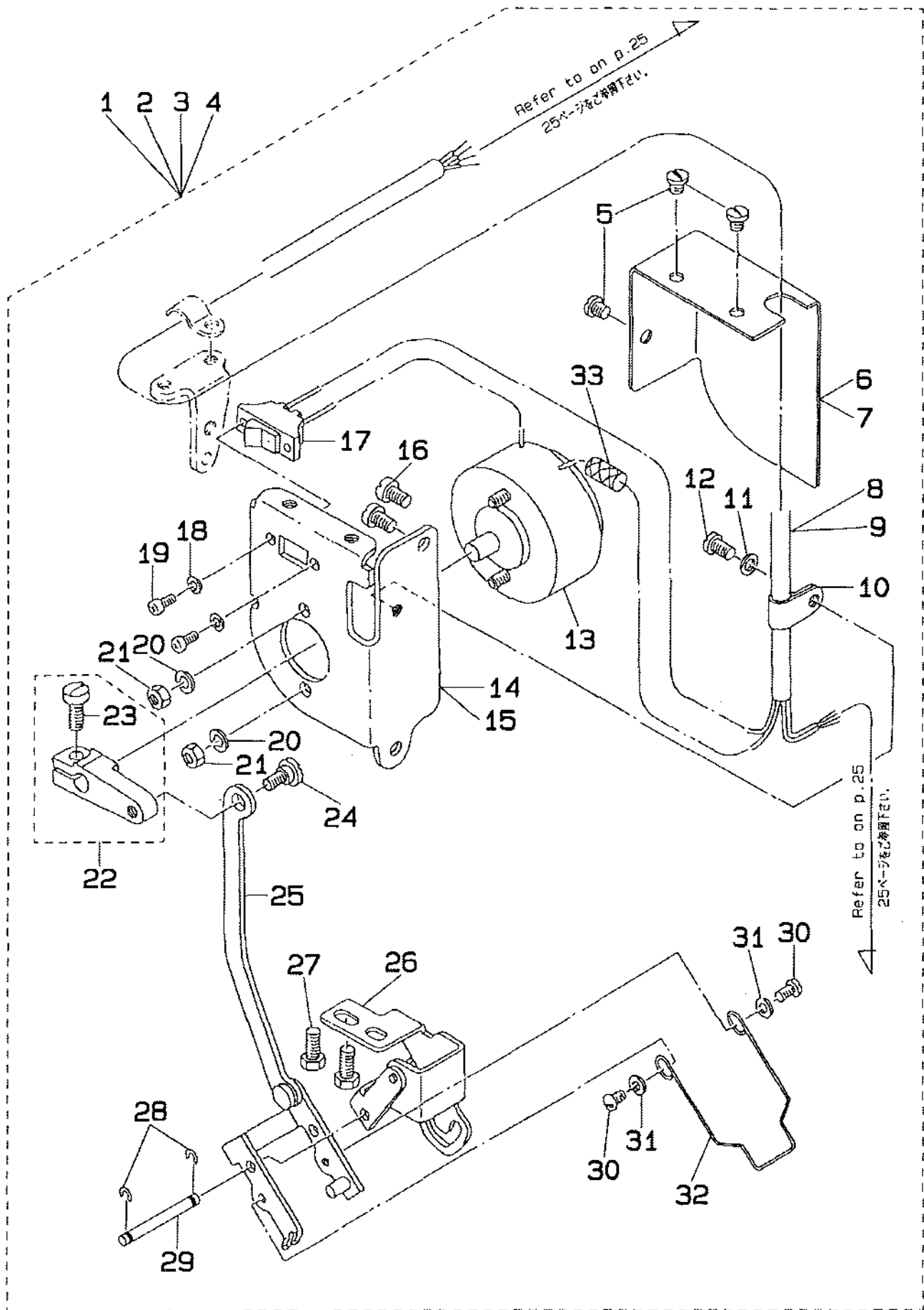
7. AUTOMATIC REVERSE FEED MECHANISM COMPONENTS
 自動逆送り関係



REF. NO.	NOTE	PART NO	DESCRIPTION	品名	AMT.
1		D1627-555-800-A	REVERSE FEED SWITCH MOUNTING BASE	リバース SW 取り付け	1
2	#09	D1627-555-80A	REVERSE FEED SWITCH MOUNTING BASE	リバース SW 取り付け	1
3		WP-0320501-SC	WASHER 3, 2x7x0.5	ワッシャー 3, 2x7x0.5	2
4		SM-4033001-SC	SCREW M3x0.5 L=30	ネジ M3x0.5 L=30	2
5		D1628-555-800	SHAFT	シャフト 取り付け	1
6		D1635-555-800	SWITCH LEVER SPRING	リバース シャフトレバーバネ	1
7		SS-7111410-SP	SCREW 11/64-40 L=14	ねじ 11/64-40 L=14	1
8		D9299-555-800	MICROSWITCH SET PLATE	マイクロスイッチ 板	1
9		RE-0500000-KO	SNAP RING 5	Eリング 5	1
10		SS-7110710-SP	SCREW 11/64-40 L=7	ねじ 11/64-40 L=7	2
11		D2611-555-800-A	CABLE HOLDER	ケーブル 取り付け	1
12	#01	B6036-505-0A0	2-CORE CORD ASM.	2芯ケーブル 2芯コネクタ	1
13	#02	D6036-555-BA0	2-CORE CABTYRE CORD ASM.	2芯 ケーブル コード	1
14	#03	D6036-555-CA0	2-CORE CABTYRE CORD ASM.	2芯ケーブル コネクタ	1
15	#04	D6036-555-CAA	2-CORE CABTYRE CORD ASM.	2芯ケーブル 2芯コネクタ	1
16		D9205-555-800	MICROSWITCH COVER	マイクロスイッチ カバー	(1)
17	#05	D9204-555-C00	MICROSWITCH 0.1A	マイクロスイッチ 0.1A	(1)
18	#08	D9204-555-B00	MICROSWITCH 15A	マイクロスイッチ 15A	(1)
19	#01	HW-5000700-00	2-CORE CABTYRE CORD	2芯 ケーブル	(1.5)
20	#02	HW-5F18S12-28	TWO-CORE CORD	2芯ケーブル 0.18x19x2	(1.5)
21	#03	HW-5000700-00	2-CORE CABTYRE CORD	2芯 ケーブル	(1.5)
22	#04	HW-5000700-00	2-CORE CABTYRE CORD	2芯 ケーブル	(1.9)
23		102-12157	REVERSE FEED SWITCH LEVER ASM.	リバース シャフトレバー	1
24		SS-7110710-SP	SCREW 11/64-40 L=7	ねじ 11/64-40 L=7	4
25		WP-0501016-SD	WASHER 5x10.5x1	ワッシャー 5x10.5x1	4
26		101-19303	SOLENOID COVER	マグネットカバー	1
27	#09	101-61305	SOLENOID COVER	マグネットカバー	1
28	#06	101-44400	REVERSE FEED SOLENOID	リバース マグネット	1
29	#07	101-19006	REVERSE FEED SOLENOID, AC31V	リバース マグネット 31V	1
30	#08	101-19105	REVERSE FEED SOLENOID, AC24V	リバース マグネット 24V	1
31		101-19204	SOLENOID INSTALLING PLATE	マグネット取り付け	1
32		WP-0501016-SD	WASHER 5x10.5x1	ワッシャー 5x10.5x1	4
33		SS-9111010-SP	SCREW 11/64-40 L=9.5	ロックねじ 11/64-40 L=9.5	4
34		D2464-555-800	LINK DRIVING MAGNET PIN	マグネット リンクピン	1
35		RE-0400000-KO	SNAP RING 4	Eリング 4	2
36		SS-7151210-SP	SCREW 15/64-28 L=12	ねじ 15/64-28 L=12	2
37		WS-0631510-KP	SPRING WASHER	バネワッシャー	2
38		WP-0621016-SD	WASHER 6, 2x13x1	ワッシャー 6, 2x13x1	2
39		SS-7151210-SP	SCREW 15/64-28 L=12	ねじ 15/64-28 L=12	2
40		101-19402	LINK	リバース リンク	1
41		NS-6150430-SP	NUT 15/64-28	ロックナット 15/64-28	1
42		101-19501	LINK INSTALLING BASE	リバース リンク 取り付け	1
43		SD-0721111-SP	HINGE SCREW D=7.24 H=11.1	ダンネジ D=7.24 H=11.1	1
44		102-12009	REVERSE FEED ROD	リバース ロッド	1
45		SD-0720331-SP	HINGE SCREW D=7.24 H=3.3	ダンネジ D=7.24 H=3.3	2
46		101-20004	SPRING SUSPENSION	リバース レバー バネ	2
47		D2515-232-000	TORSION SPRING	イタム ヒョウメイ カシメ	1
48		SS-7620750-SP	SCREW 3/16-32 L=6.5	ねじ 3/16-32 L=6.5	1
49		B2733-761-000	KNIFE STOP LEVER FINGER	ス トッパー 止め	1
50		101-19758	REVERSE FEED CONNECTING ARM ASM.	リバース リンクアーム	1
51		SS-7121410-SP	SCREW 3/16-28 L=14	ねじ 3/16-28 L=14	(1)
52		101-07407	REVERSE FEED SHAFT	リバース シャフト	1
53		101-19907	CUSHION	リバース レバー ゴム	1
54		B1114-280-000	BELT COVER SPRING SUSPENSION	ベルトカバー バネ	1
55		101-07605	REVERSE FEED CONTROL LEVER	リバース レバー	1
56	#09	101-61206	REVERSE FEED CONTROL LEVER	リバース レバー	1

Note (注記) #01.... For LH-1172-5-2B, 6-0B LH-1172-5-2B, 6-0B用
#02.... For LH-1172-4-1B(JE) LH-1172-4-1B(JE)用
#03.... For LH-1172-4-2B LH-1172-4-2B用
#04.... For LH-1172-4-1B(JA) LH-1172-4-1B(JA)用
#05.... For LH-1172-5-4B, 4-4B, 6-WB LH-1172-5-4B, 4-4B, 6-WB用
#06.... For LH-1172-5, 6-0B, 6-WB LH-1172-5, 6-0B, 6-WB用
#07.... For LH-1172-4-2B, 4-4B LH-1172-4-2B, 4-4B用
#08.... For LH-1172-4-1B, 4-3B(JA, JB) LH-1172-4-1B, 4-3B(JA, JB)用
#09.... For URBAN WHITE Specification parts アーバンホワイト仕様部品

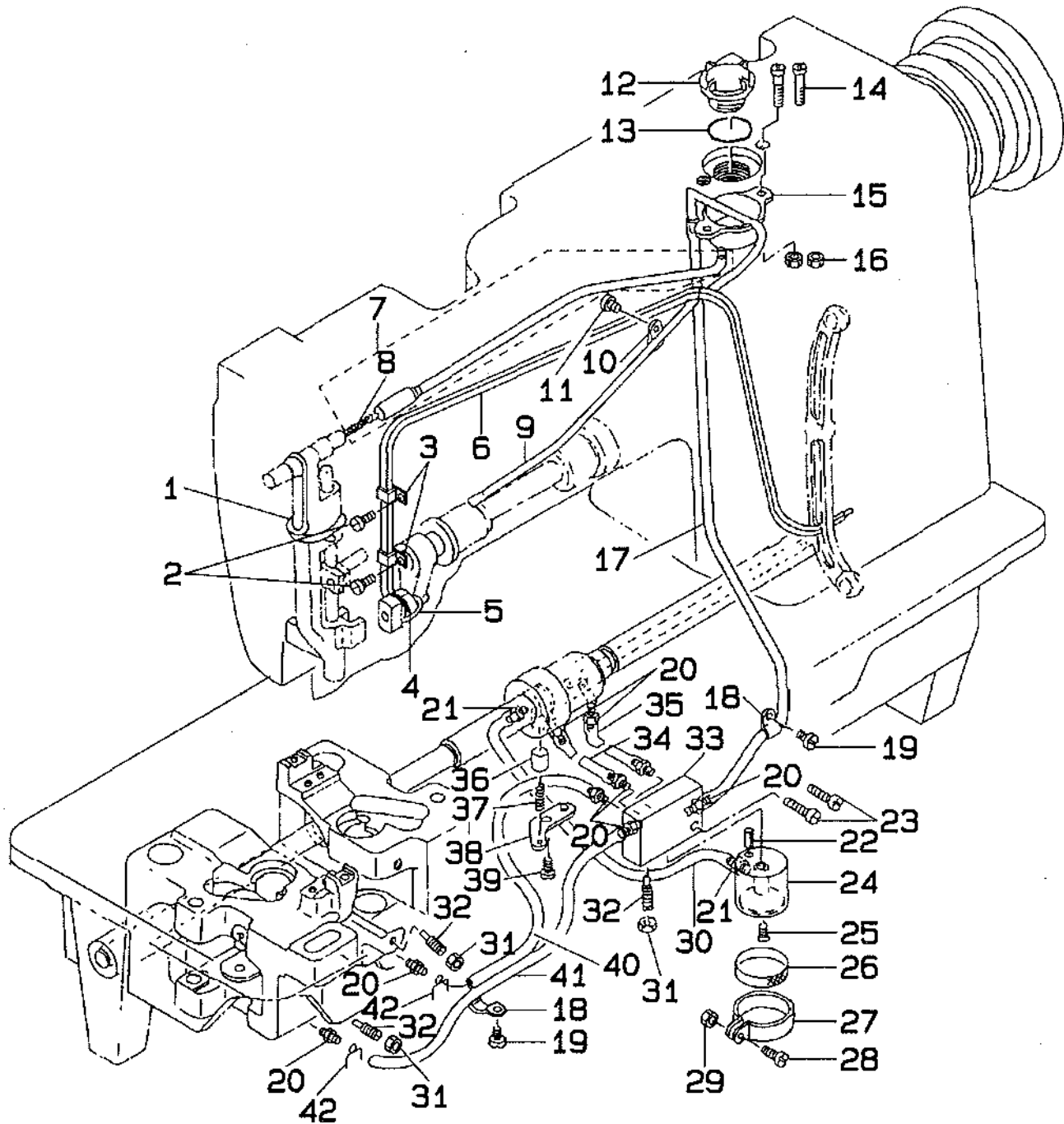
8. WIPER MECHANISM COMPONENTS
ワイパー装置関係



REF. NO.	NOTE	PART NO	DESCRIPTION	ヒソメイ	AMT.
1	#01	102-09682	WIPER COMPONENTS	ワイパ-ソウチ クミ	1
2	#02	102-09674	WIPER COMPONENTS	ワイパ-ソウチ クミ	1
3	#03	102-09781	WIPER COMPONENTS	ワイパ-ソウチ クミ	1
4	#04	102-09773	WIPER COMPONENTS	ワイパ-ソウチ クミ	1
5		SS-7110340-SP	SCREW 11/64-40 L=3.2	ワシタネジ 11/64-40 L=3.2	(3)
6		102-09401	SOLENOID INSTALLING BASE COVER	ワイパ-ソウチ カバ-	(1)
7	#06	106-15102	SOLENOID INSTALLING BASE COVER	ワイパ-ソウチ カバ-	(1)
8	#01, #02	HW-5F18S12-48	4-CORE CABTYRE CORD	キヤタイヤコ-F 0.18x19x4	(1.5)
9	#03, #04	HW-5F18S12-48	4-CORE CABTYRE CORD	キヤタイヤコ-F 0.18x19x4	(0.9)
10		D2120-555-C00	NYLON CLAMP	ナイロン クランプ	(1)
11		WP-0480856-SP	WASHER 4.8x8.4x0.8	ヒラシガネ 4.8x8.4x0.8	(1)
12		SS-7110510-SP	SCREW 11/64-40 L=5	ワシタネジ 11/64-40 L=5	(1)
13		102-09609	WIPER SOLENOID ASM	ワイパ-ソウチ クミ	(1)
14		102-09302	SOLENOID INSTALLING BASE	ワイパ-ソウチ トリツケダ	(1)
15	#06	106-15003	SOLENOID INSTALLING BASE	ワイパ-ソウチ トリツケダ	(1)
16		SS-7110710-SP	SCREW 11/64-40 L=7	ワシタネジ 11/64-40 L=7	(2)
17		D2119-555-C00	SWITCH	ワイパ- トグルスイッチ	(1)
18		WP-0330500-MB	WASHER 3.3x6x0.5	ヒラシガネ コダマ M3	(2)
19		SM-4030601-SN	SCREW M3x0.5 L=6	ナベネジ M3x0.5 L=6	(2)
20		WS-0441040-KP	SPRING WASHER 4.4x7.4x1	バネワシ 4.4x7.4x1	(2)
21		NM-6040003-SC	NUT M4	ロウカクナット M4x0.7 3/4	(2)
22		102-09054	WIPER DRIVING ARM ASM	ワイパ-ヨウフクダ クミ	(1)
23		SS-7111120-SP	SCREW 11/64-40 L=10.5	ワシタネジ 11/64-40 L=10.5	(1)
24		SD-0600271-SP	HINGE SCREW D=6 H=2.7	ダンネジ D=6 H=2.7	(1)
25		102-08866	WIPER LINK ASM. 2	ワイパ-リンク (2) クミ	(1)
26		102-08551	WIPER BASE ASM.	ワイパ-ベース クミ	(1)
27		SS-9111010-SP	SCREW 11/64-40 L=9.5	ロウカクネジ 11/64-40 L=9.5	(2)
28		RE-0320000-KO	SNAP RING 3.2	Eリング 3.2	(2)
29		102-08700	WIPER LINK SHAFT	ワイパ-リンクシャフト	(1)
30		SS-3090520-SP	SCREW 9/64-40 L=4.5	ワシタネジ 9/64-40 L=4.5	(2)
31		WP-0371016-SD	WASHER 3.7x8x1	ヒラシガネ 3.7x8x1	(2)
32	#05	102-09203	WIPER 3/32" TO 3/8"	ワイパ- 3/32"-3/8"	(1)
33		E9862-201-000	TUBE	ヒンチューブ	(1)

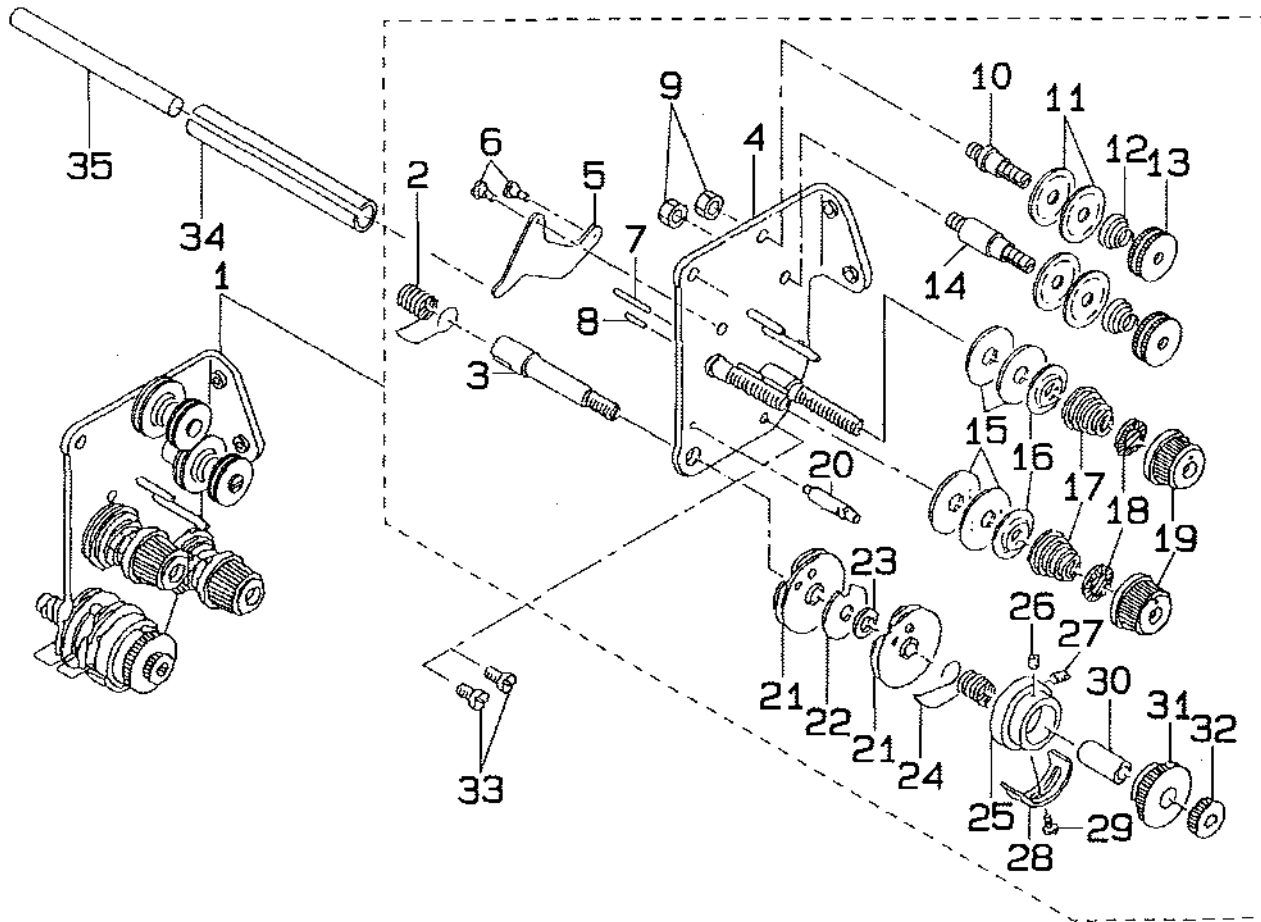
Note (注記) #01..... For LH-1172-4-3(JA, JE), 4-4 LH-1172-4-3(JA, JE), 4-4用
#02..... For LH-1172-4-3B(JA, JE), 4-4B LH-1172-4-3B(JA, JE), 4-4B用
#03..... For LH-1172-5-4, 6-4 LH-1172-5-4, 6-4用
#04..... For LH-1172-5-4B LH-1172-5-4B用
#05..... Exchanging gauge part (See page 27) 交換ゲージ部品 (27ページご参照ください)
#06..... For URBAN WHITE Specification parts アーバンホワイト仕様部品

9. LUBRICATION COMPONENTS
給油関係



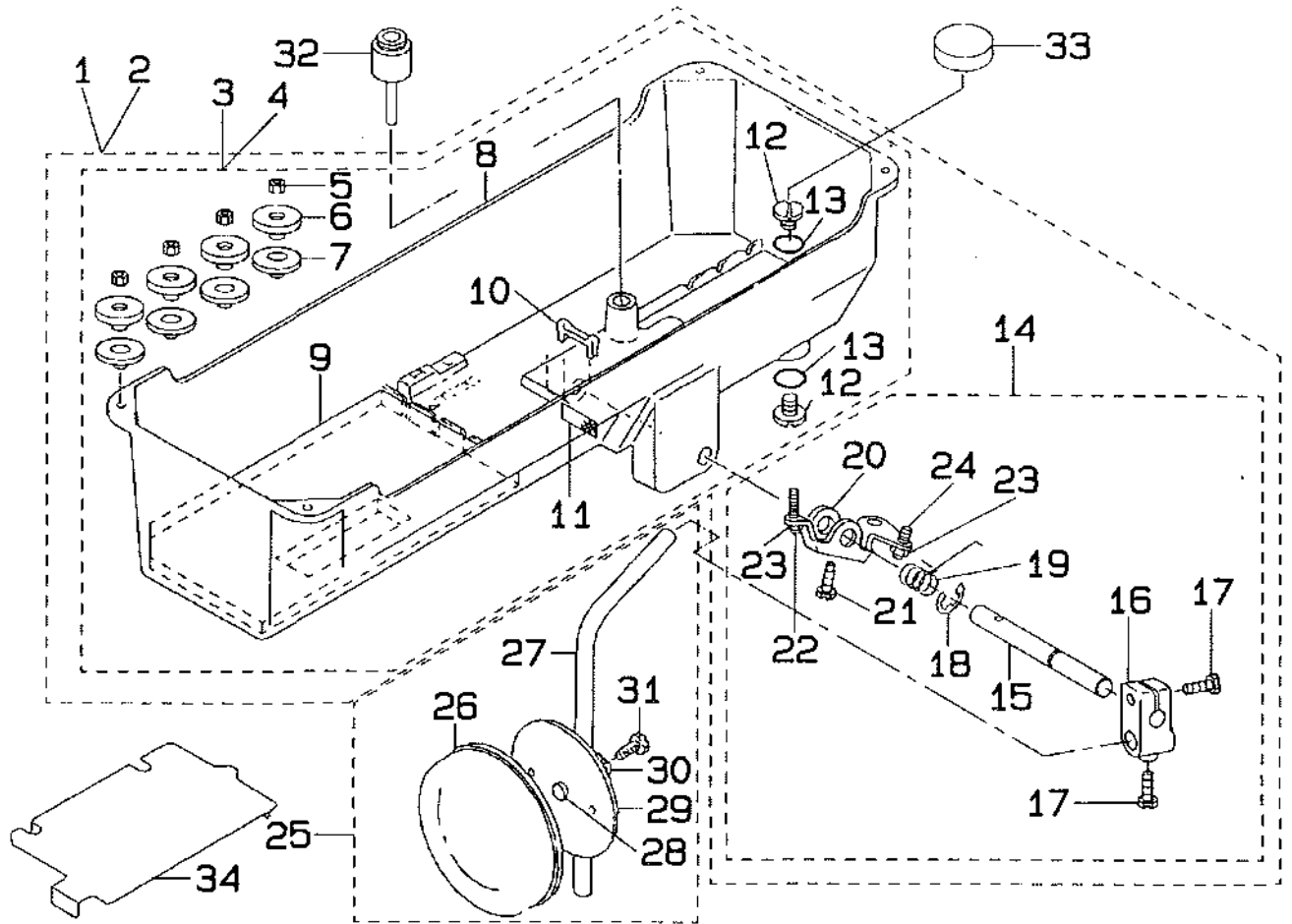
REF. NO.	NOTE	PART NO.	DESCRIPTION	品名	AMT.
1		CQ-3030000-00	OIL WICK	エシソ	0.1
2		SS-7110710-SP	SCREW 11/64-40 L=7	ワルヒラネジ 11/64-40 L=7	2
3		B3508-512-000	OIL FELT HOLDER	カンリヨウ フェルト A オサエ	2
4		B1437-051-000	OIL WICK RETAINER	ヨウドウ エンブクテ エシソササエ	1
5		CQ-2020000-00	OIL WICK	エシソ	0.2
6		B3510-512-0A0	OIL RETURN WICK ASM.	カンリヨウフェルト クミ	1
7		102-16653	OIL SHAFT ASM.	テンピン キョウユツク クミ	1
8		CQ-2020000-00	OIL WICK	エシソ	(0.3)
9		102-16505	OIL TUBE	キョウユカン	1
10		B3554-481-000	HOLDER	ハダカマ キョウユ バイブ オサエ	1
11		SS-7110710-SP	SCREW 11/64-40 L=7	ワルヒラネジ 11/64-40 L=7	1
12		B3530-555-000	OIL SIGHT WINDOW	アブラマド	1
13		RO-1952401-00	RUBBER RING	オリング	1
14		SS-7111810-SP	SCREW 11/64-40 L=18	ワルヒラネジ 11/64-40 L=18	2
15		102-16703	OIL TANK	オイルタンク	1
16		NS-6110310-SN	NUT 11/64-40	ロツカクナット 11/64-40	2
17		BP-3000000-00	VINYL TUBE, WHITE D=3	ビニ-ルパイプ	0.4
18		B3538-112-000	CORD HOLDER	オサエカナダ	2
19		SS-7110710-SP	SCREW 11/64-40 L=7	ワルヒラネジ 11/64-40 L=7	2
20		SQ-1110401-MZ	CONNECTING SCREW	チューブレンオワネジ	9
21		SQ-1150451-MZ	CONNECTING SCREW	チューブレンオワネジ	2
22		PS-0250081-K0	SPRING PIN 2.5x8	スプリングピン	1
23		SS-6111610-SP	SCREW 11/64-40 L=16	ヒラネジ 11/64-40 L=16	2
24		101-26324	SUCTION	キョウユチ	1
25		SS-2110930-SP	SCREW 11/64-40 L=8.7	ワルヒラネジ 11/64-40 L=8.7	1
26		B1851-512-000	FILTER SCREEN	キョウユチ アシ	1
27		B1850-512-000	BUSHING HOLDER	キョウユチ カナダ	1
28		SS-7090910-SP	SCREW 9/64-40 L=8.5	ワルヒラネジ 9/64-40 L=8.5	1
29		NS-6090310-SP	NUT 9/64-40	ロツカクナット 9/64-40	1
30		BP-3000000-00	VINYL TUBE, WHITE D=3	ビニ-ルパイプ	0.2
31		NS-6110420-SP	NUT 11/64-40	ロツカクナット 11/64-40	3
32		B1834-512-000-A	OIL ADJUSTING SCREW	ユリヨウ チョウビツネジ	3
33		101-26209	MANIFOLD	アブラアンパイプ	1
34		BP-3000000-00	VINYL TUBE, WHITE D=3	ビニ-ルパイプ	0.1
35		BP-3000000-00	VINYL TUBE, WHITE D=3	ビニ-ルパイプ	0.1
36		B3534-155-000	PLUNGER	プランジヤ-	1
37		B1214-038-000	PLUNGER SPRING	プランジヤ- オサエバネ	1
38		B3524-552-000	PLUNGER THRUST PLATE	プランジヤ- オサエカナダ	1
39		SS-7110710-SP	SCREW 11/64-40 L=7	ワルヒラネジ 11/64-40 L=7	1
40		BP-3000000-00	VINYL TUBE, WHITE D=3	ビニ-ルパイプ	0.3
41		BP-3000000-00	VINYL TUBE, WHITE D=3	ビニ-ルパイプ	0.3
42		101-26803	OIL TUBE HOLDER	パイプホルダ	2

10. TENSION POST COMPONENTS
糸調子関係



REF. NO.	NOTE	PART NO.	DESCRIPTION	品名	AMT.
1		103-55063	TENSION POST BASE ASM. D=1.2	糸調子 1.2寸 組	1
2		B3128-051-000	THREAD TAKE-UP SPRING	糸調子 ばね	(1)
3		101-24501	THREAD TAKE-UP SPRING STUD	糸調子 ばね 軸	(1)
4		103-55055	TENSION POST ASM.	糸調子 ばね 組	(1)
5		B3134-521-000	TENSION RELEASE LEVER	糸調子 ばね ばね	(1)
6		SD-0470281-SP	HINGE SCREW D=4.7 H=2.8	ビス D=4.7 H=2.8	(2)
7		B3127-527-000	PIN B	糸調子 ピン B	(1)
8		B3127-051-000	TENSION RELEASE PIN, SHORT	糸調子 ピン	(1)
9		NS-6110310-SP	NUT 11/64-40	ワッシャー 11/64-40	(2)
10		101-24204	THREAD TENSION POST, A	糸調子 ばね 軸 A	(1)
11		B3214-047-000	BOBIN WINDER TENSION DISC	糸調子 ばね	(4)
12		03168-555-H0B	SPRING	ばね 糸調子 ばね	(2)
13		B3216-047-000	BOBIN WINDER TENSION NUT	糸調子 ナット	(2)
14		101-24303	THREAD TENSION POST, B	糸調子 ばね 軸 B	(1)
15		B3126-051-000	TENSION DISC	糸調子 ばね	(4)
16		B3132-051-000	TENSION DISC HOLDER	糸調子 ばね 軸	(2)
17		B3129-526-000	TENSION SPRING	糸調子 ばね	(2)
18		B3120-125-000	TENSION DISC STOPPER	糸調子 ばね 軸 止り	(2)
19		B3119-771-000	TENSION NUT	糸調子 ナット	(2)
20		B3143-527-000	TAKE-UP SPRING GUIDE STUD	糸調子 ばね 軸 導	(1)
21		B3137-527-OAO	THREAD TAKE-UP SPRING GUIDE ASM.	糸調子 ばね 軸 導 組	(2)
22		B3142-527-000	TAKE-UP SPRING GUIDE PLATE	糸調子 ばね 軸 導 板	(1)
23		B3139-527-000	COLLAR	糸調子 ばね 軸 止り	(1)
24		B3128-527-000	THREAD TAKE-UP SPRING B	糸調子 ばね B	(1)
25		B3140-527-000	THREAD TENSION POST	糸調子 ばね 軸	(1)
26		SS-8080410-TP	SCREW 1/8-44 L=3.5	ビス 1/8-44 L=3.5	(1)
27		SS-8080610-SP	SCREW 1/8-44 L=5.5	ビス 1/8-44 L=5.5	(1)
28		B3138-527-000	TAKE-UP SPRING ADJUSTING PLATE B	糸調子 ばね 軸 導 板 B	(1)
29		SS-7090520-SP	SCREW 9/64-40 L=4.5	ビス 9/64-40 L=4.5	(1)
30		B3141-527-000	PRESSER COLLAR	糸調子 ばね 軸 止り	(1)
31		B3125-527-000	TAKE-UP SPRING GUIDE	糸調子 ばね 軸 導	(1)
32		B3125-012-000	THREAD TENSION STUD NUT	糸調子 ナット	(1)
33		SS-7110710-SP	SCREW 11/64-40 L=7	ビス 11/64-40 L=7	2
34		PS-0600562-KP	SPRING PIN 6x56	スプリングピン 6x56	1
35		102-14609	TENSION RELEASE BAR	糸調子 ばね 軸	1

11. OIL RESERVOIR & KNEE LIFTER COMPONENTS
油溜・膝上げ関係



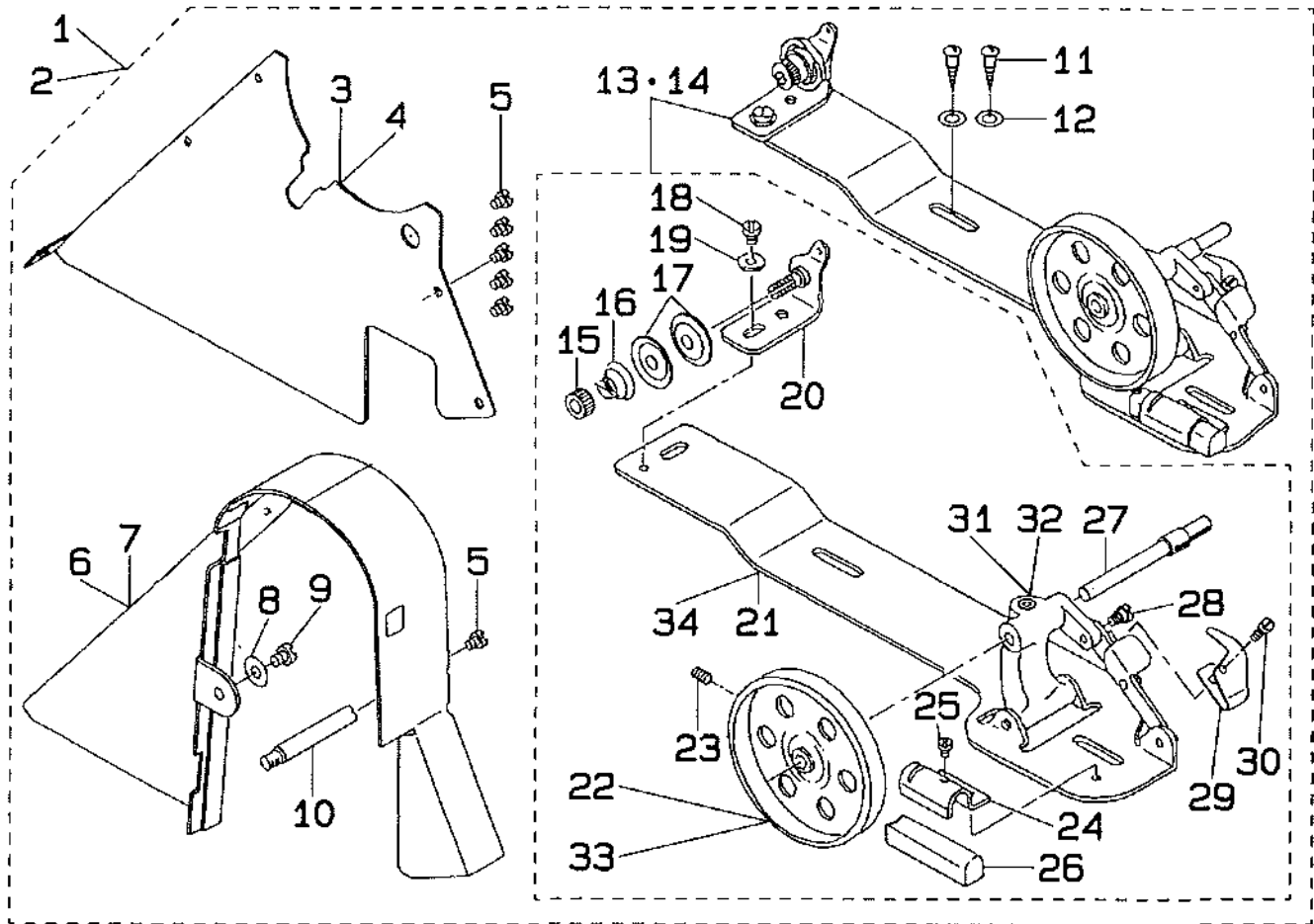
REF. NO.	NOTE	PART NO.	DESCRIPTION	トンイ	AMT.
1	#01	101-44780	OIL RESERVOIR ASM.	オイルリザーワ	1
2	#02	101-27579	OIL RESERVOIR ASM.	オイルリザーワ	(1)
3	#01	101-44764	OIL RESERVOIR ASM.	オイルリザーワ	(1)
4	#02	101-27561	OIL RESERVOIR ASM.	オイルリザーワ	(1)
5	#02	B8227-125-000	FELT CUSHION	フェルトクッション	(4)
6	#02	B8228-125-000	RUBBER CUSHION	ゴムクッション	(4)
7	#01	D8227-555-E00	FELT CUSHION	フェルトクッション	(4)
8		101-27504	OIL RESERVOIR	オイルリザーワ	(1)
9		101-27702	SEAT	オイルリザーワ	(1)
10		101-27801	FILTER SCREEN HOLDER	フィルターホルダ	(1)
11		101 27603	FILTER SCREEN	フィルター	(1)
12		SS-7701010-SP	SCREW 5/16-24 L=10	ネジ 5/16-24 L=10	(2)
13		RD-0681901-00	RUBBER RING	ゴムリング	(2)
14		B3420-555-0A0	KNEE PRESS ROD ASM.	膝上げロッド	(1)
15		B3420-555-000	KNEE PRESS ROD	膝上げロッド	(1)
16		B3427 122-000	KNEE PRESS ROD MOUNTING BRACKET	膝上げロッド取付ブラケット	(1)
17		SS-9182010-SM	SCREW 9/32 20 L=20	ネジ 9/32 20 L=20	(2)
18		B3426-552-000	THRUST RING	推力リング	(1)
19		B3429-555-000	SPRING	ばね	(1)
20		B3425-555-000	CONNECTING ROD, VERTICAL	膝上げロッド	(1)
21		SS-9151610-SR	SCREW 15/64-28 L=16	ネジ 15/64-28 L=16	(1)
22		SS-8153010-SR	SCREW 15/64-28 L=30	ネジ 15/64-28 L=30	(1)
23		NS-6150430-SR	NUT 15/64-28	ナット 15/64-28	(2)
24		SS-8152080-SR	SCREW 15/64-28 L=19.5	ネジ 15/64-28 L=19.5	(1)
25		110-23751	KNEE PRESS PLATE ASM.	膝上げプレート	1
26		B3431-552-000-A	KNEE PRESS PLATE COVER	膝上げプレートカバー	(1)
27		B3419-122-000	KNEE LIFTER PLATE ROD	膝上げプレートロッド	(1)
28		110-24403	RUBBER	ゴム	(1)
29		110-23702	KNEE PRESS PLATE	膝上げプレート	(1)
30		110-23801	KNEE PRESS PLATE HOLDER	膝上げプレートホルダ	(1)
31		SS-9151540-SR	SCREW 15/64-28 L=15	ネジ 15/64-28 L=15	(1)
32		101-25359	KNEE PRESS LIFTER ROD ASM.	膝上げリフタロッド	1
33		B8228-125-000	OIL RESERVOIR MAGNET	マグネット	1
34		101-28205	OIL FILTER	オイルフィルター	1

Note (注記) #01.... For LH-1172-5, -6
#02.... For LH-1172-4

LH-1172-5, -6用
LH-1172-4用

12. BELT COVER & BOBBIN WINDER COMPONENTS

ベルトカバー・糸巻き装置関係

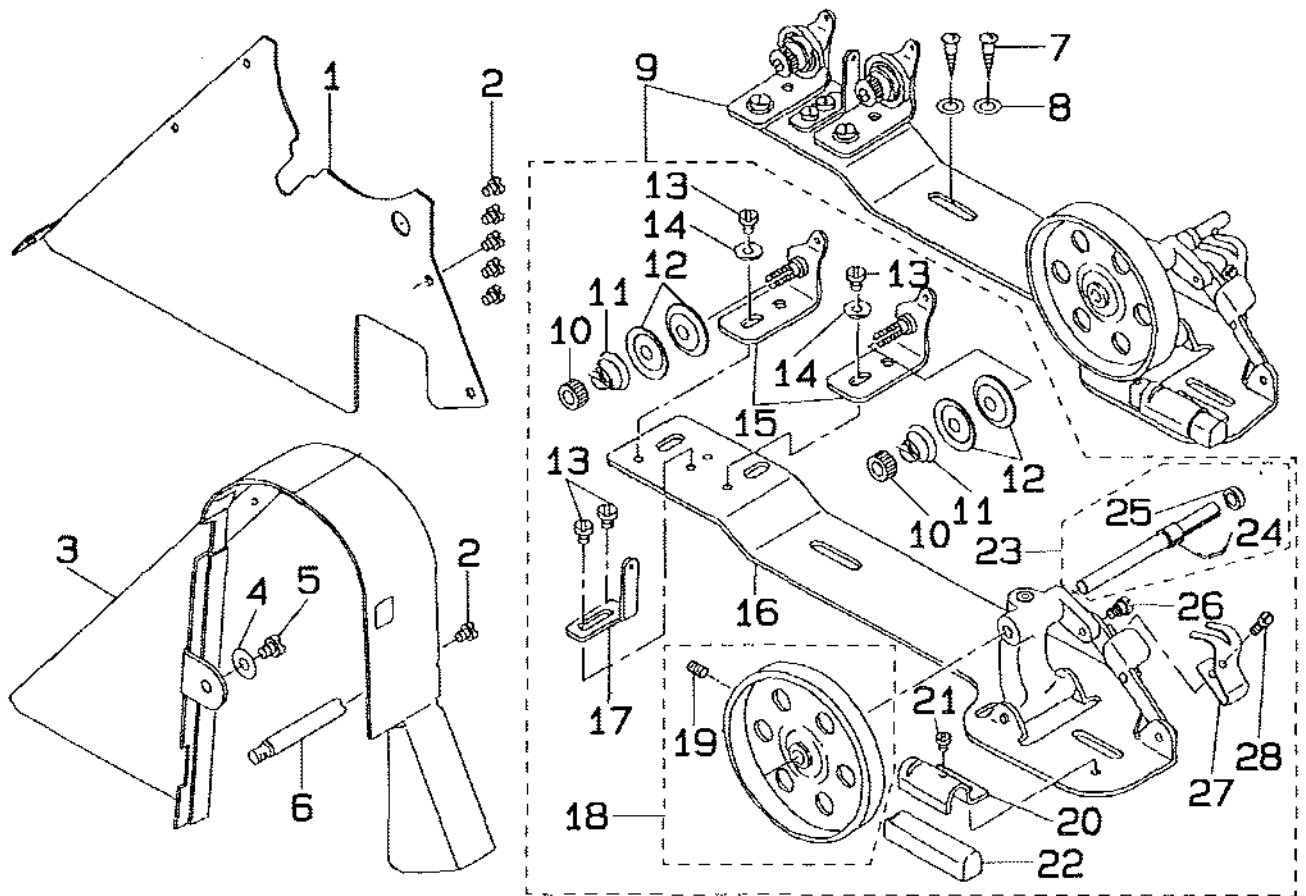


REF. NO.	NOTE	PART NO.	DESCRIPTION	品名	AMT.
1		102-18055	BELT COVER ASM.	ベルトカバー 本体	1
2	#01	101-61552	BELT COVER ASM.	ベルトカバー 本体	1
3		102-18066	BELT COVER PLATE	ベルトカバープレート	(1)
4	#01	104-19307	BELT COVER PLATE	ベルトカバープレート	(1)
5		SS-7110510-SP	SCREW 11/64-40 L=5	ねじ 11/64-40 L=5	(6)
6		101-28007	BELT COVER	ベルトカバー	(1)
7	#01	101-61503	BELT COVER	ベルトカバー	(1)
8		WP-0621016-SD	WASHER 6.2x13x1	ワッシャー 6.2x13x1	(1)
9		SS-7150740-SP	SCREW 15/64-28 L=7	ねじ 15/64-28 L=7	(1)
10		100-39105	BELT COVER SUPPORT STUD	ベルトカバー支柱	(1)
11		SK-3482500-SC	WOOD SCREW D=4.8 L=25	ねじ D=4.8 L=25	(2)
12		WP-0501016-SC	WASHER 5x10.5x1	ワッシャー 5x10.5x1	(2)
13		B3201-012-0A0	BOBBIN WINDER ASM.	糸巻き装置	(1)
14	#01	106-26158	BOBBIN WINDER ASM.	糸巻き装置	(1)
15		B3125-012-000	THREAD TENSION STUD NUT	糸巻き支柱ナット	(1)
16		B3129-012-000	TENSION SPRING B	糸巻き支柱ばね B	(1)
17		B3126-012-000	TENSION DISC	糸巻き支柱ディスク	(2)
18		SS-7110840-SP	SCREW 11/64-40 L=7.8	ねじ 11/64-40 L=7.8	(1)
19		WP-0501016-SC	WASHER 5x10.5x1	ワッシャー 5x10.5x1	(1)
20		B3223-012-0A0	THREAD TENSION BRACKET ASM.	糸巻き支柱ブラケット	(1)
21		B3204-012-000	BOBBIN WINDER BASE	糸巻き装置ベース	(1)
22		B3214-012-000	BOBBIN WINDER WHEEL	糸巻き装置ホイール	(1)
23		SS-8110510-SP	SCREW 11/64-40 L=5	ねじ 11/64-40 L=5	(1)
24		B3229-012-000	BRAKE CLAMP	ブレーキクリップ	(1)
25		SS-7110410-SP	SCREW 11/64-40 L=4	ねじ 11/64-40 L=4	(1)
26		B3228-012-000	RUBBER BRAKE	ブレーキゴム	(1)
27		B3212-012-000	SPINDLE	糸巻き装置シャフト	(1)
28		SD-0400261-SP	HINGE SCREW D=4.9 H=2.6	ねじ D=4.9 H=2.6	(1)
29		B3217-012-000	STOP LATCH	糸巻き装置ストップ	(1)
30		SS-7081310-SP	SCREW 1/8-44 L=12.5	ねじ 1/8-44 L=12.5	(1)
31		B3201-012-000	BOBBIN WINDER	糸巻き装置	(1)
32	#01	B3201-012-00A	BOBBIN WINDER	糸巻き装置	(1)
33	#01	B3203-555-000-A	BOBBIN WINDER WHEEL	糸巻き装置ホイール	(1)
34	#01	B3204-012-00A	BOBBIN WINDER BASE	糸巻き装置ベース	(1)

Note (注記) #01.....For URBAN WHITE Specification parts

アーバンホワイト仕様部品

13. BELT COVER & BOBBIN WINDER COMPONENTS(SPECIAL ORDER PARTS)
 ベルトカバー・糸巻き装置関係 (特別注文部品)

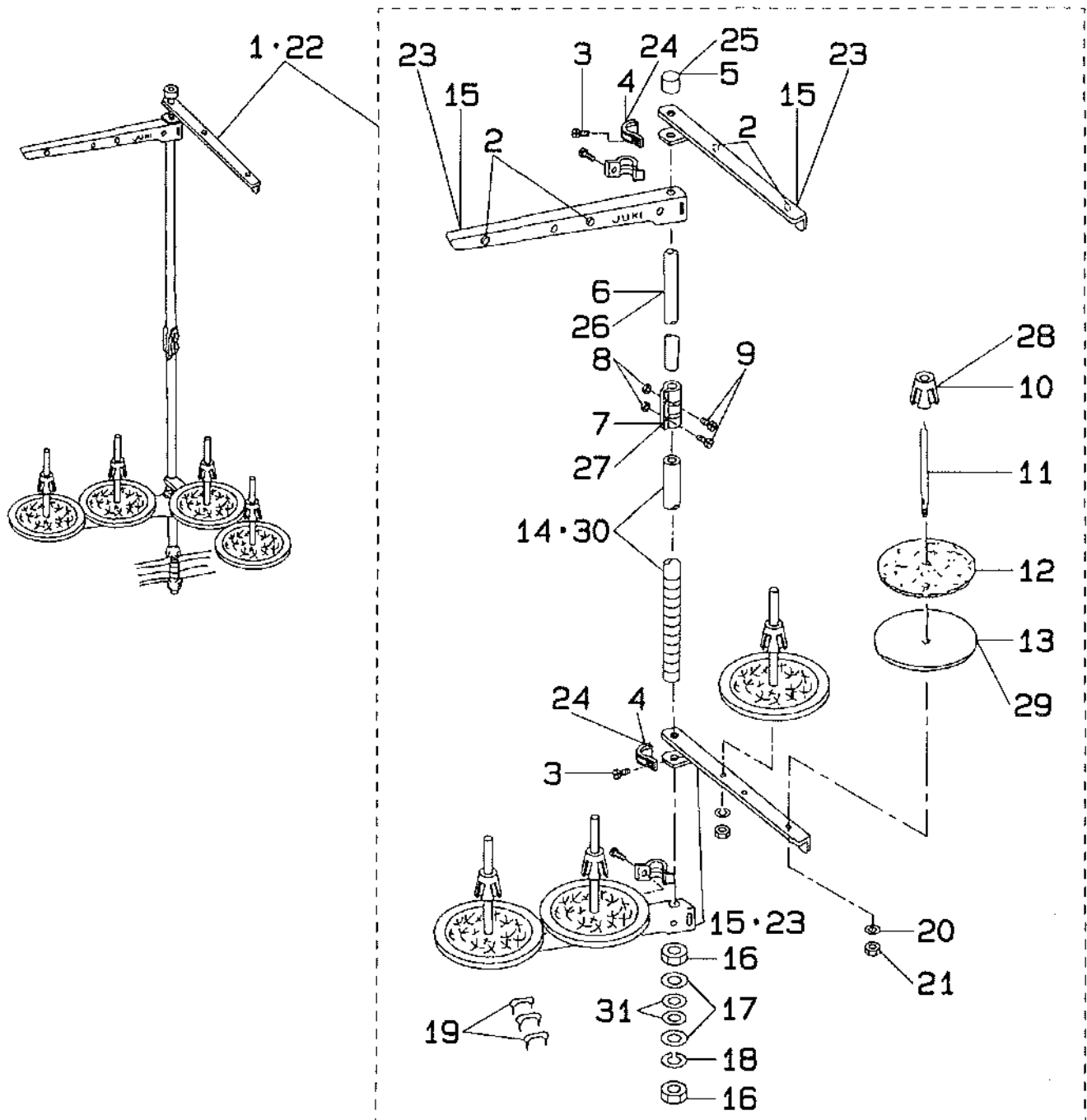


REF. NO.	NOTE	PART NO.	DESCRIPTION	ヒソマイ	AMT.
1		102-18006	BELT COVER PLATE	ベルトカバー 77	1
2		SS-7110510-SP	SCREW 11/64-40 L=5	7本ネジ 11/64-40 L=5	6
3		101-28007	BELT COVER	ベルトカバー	1
4		WP-0621016-SD	WASHER 6.2x13x1	ワッシャー 6.2x13x1	1
5		SS-7150740-SP	SCREW 15/64-28 L=7	7本ネジ 15/64-28 L=7	1
6		100-39105	BELT COVER SUPPORT STUD	ベルトカバー シュツ	1
7		SK-3482500-SC	WOOD SCREW D=4.8 L=25	7本ネジ D=4.8 L=25	2
8		WP-0501016-SC	WASHER 5x10.5x1	ワッシャー 5x10.5x1	2
9		102-32650	BOBBIN WINDER ASM.	イトマツカチ ケ	1
10		B3125-012-000	THREAD TENSION STUD NUT	イトマツシ ヲツ	(2)
11		B3129-012-800	TENSION SPRING B	イトマツシ スプリング B	(2)
12		B3126-012-000	TENSION DISC	イトマツシ ディスク	(4)
13		SS-7110840-SP	SCREW 11/64-40 L=7.8	7本ネジ 11/64-40 L=7.8	(4)
14		WP-0501016-SC	WASHER 5x10.5x1	ワッシャー 5x10.5x1	(2)
15		B3223-012-0A0	THREAD TENSION BRACKET ASM.	イトマツシ イトマツシ ケ	(2)
16		G3204-116-0C0	BOBBIN WINDER BASE ASM.	イトマツシ ケ	(1)
17		G3213-116-000	THREAD GUIDE	イトマツシ ガイ	(1)
18		B3214-012-0A0	BOBBIN WINDER WHEEL ASM.	イトマツシ ケ	(1)
19		SS-8110510-SP	SCREW 11/64-40 L=5	7本ネジ 11/64-40 L=5	(1)
20		B3229-012-000	BRAKE CLAMP	イトマツシ クランプ	(1)
21		SS-7110410-SP	SCREW 11/64-40 L=4	7本ネジ 11/64-40 L=4	(1)
22		B3228-012-000	RUBBER BRAKE	イトマツシ	(1)
23		G3212-116-0A0	THREAD WINDER SHAFT ASM.	イトマツシ ケ	(1)
24		B3210-771-000	BOBBIN SET SPRING	イトマツシ	(1)
25		B3224-771-000	COLLAR	イトマツシ	(1)
26		SD-0490261-SP	HINGE SCREW D=4.9 H=2.6	7本ネジ D=4.9 H=2.6	(1)
27		102-32601	BOBBIN PRESSER	イトマツシ	(1)
28		SS-7081310-SP	SCREW 1/8-44 L=12.5	7本ネジ 1/8-44 L=12.5	(1)

Note (注記) #01....For URBAN WHITE Specification parts

アーバンホワイト仕様部品

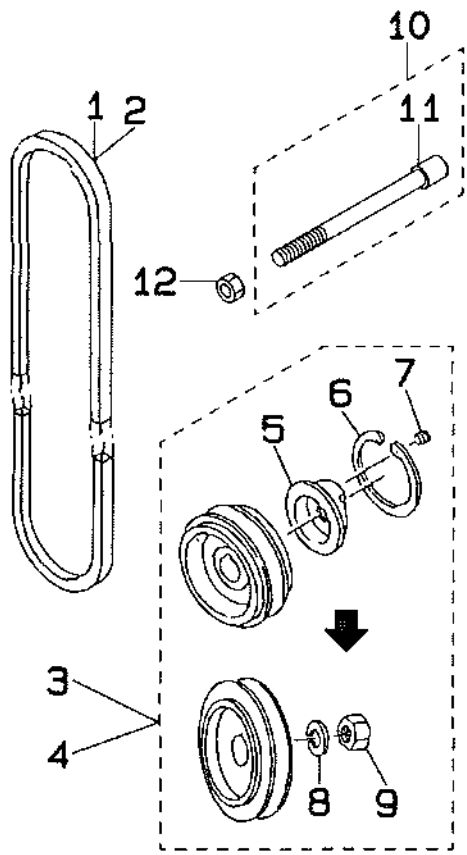
14. THREAD STAND COMPONENTS
糸立装置関係



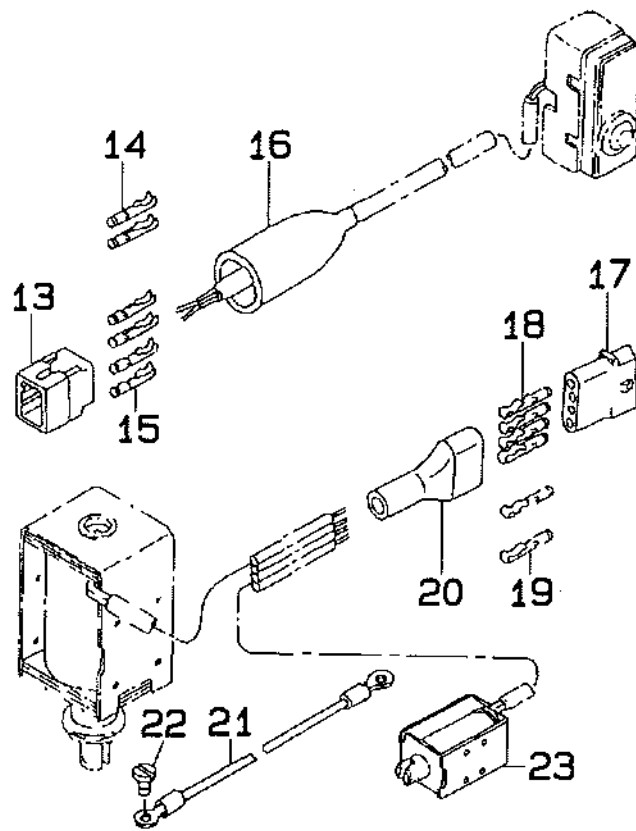
REF. NO.	NOTE	PART NO.	DESCRIPTION	品名	AMT.
1		101-28650	THREAD STAND ASM	イタテソウチ クミ	1
2		B3319-704-L00	THREAD GUIDE	イトミチ	(4)
3		SM-6061610-SC	SCREW M6 L=16	ヒラコネジ M6 L=16	(4)
4		B3318-704-L00-A	THREAD GUIDE ARM JOINT	イタテソウチ シムカサ	(4)
5		B3311-704-000	SPOOL REST ROD RUBBER CAP	イタテソウチ オゴム	(1)
6		D3313-555-D00	SPOOL REST ROD, UPPER	イタテソウチ クエ	(1)
7		B3305-704-000-A	SPOOL REST ROD JOINT	イタテソウチ ツギ	(1)
8		NM-6050001-SE	NUT M5x0.8	ロウカクナット M5x0.8 1ヶ	(2)
9		SM-4051405-SE	SCREW M5x0.8 L=14	ナベコネジ M5x0.8 L=14	(2)
10		B3322-704-L00	SPOOL RETAINER	イトマキフレド	(4)
11		B3320-704-L00-A	SPOOL PIN	イトマキウケギ	(4)
12		B3311-012-000	SPOOL REST CUSHION	イトマキウケギ	(4)
13		B3303-704-L00-A	SPOOL REST	イトマキウケギ	(4)
14		D3301-555-D00	SPOOL REST ROD, LOWER	イタテソウチ シタ	(1)
15		B3302-704-LOB-A	SPOOL REST ARM (B)	イタテソウチ (B)	(4)
16		B3317-704-000	NUT C15	イタテソウチ トリナット	(2)
17		WP-1702600-S0	WASHER 17x30x2.6	ヒラザガネ 17x30x2.6	(2)
18		WS-1643202-KR	SPRING WASHER 16.4x26.6x3.2	バネザガネ 16.4x26.6x3.2	(1)
19		MA0-11532000	STAPLE	コード ステップ	(3)
20		WS-0510002-KN	SPRING WASHER 5.1x8.5x1.3	バネザガネ 5.1x8.5x1.3	(4)
21		NM-6050001-SE	NUT M5x0.8	ロウカクナット M5x0.8 1ヶ	(4)
22	#01	106-24757	THREAD STAND ASM	イタテソウチ クミ	1
23	#01	111-83803	SPOOL REST ARM	イタテソウチ B	(4)
24	#01	111-84306	THREAD GUIDE ARM JOINT	イタテイトアンナイ シムカサ	(4)
25	#01	111-84108	SPOOL REST ROD RUBBER CAP	イタテソウチ オゴム	(1)
26	#01	111-83704	SPOOL REST ROD, UPPER	イタテソウチ クエ	(1)
27	#01	111-84207	SPOOL REST ROD, JOINT	イタテソウチ ツギ	(1)
28	#01	111-84009	SPOOL RETAINER	イトマキフレド	(4)
29	#01	111-83902	SPOOL REST	イトマキウケギ	(4)
30	#01	111-83605	SPOOL REST ROD, LOWER	イタテソウチ シタ	(1)
31	#01	D3310-555-D00	RUBBER WASHER	イタテソウチ ゴムワッシャー	(2)

Note (注記) #01.....For URBAN WHITE Specification parts アーバンホワイト仕様部品

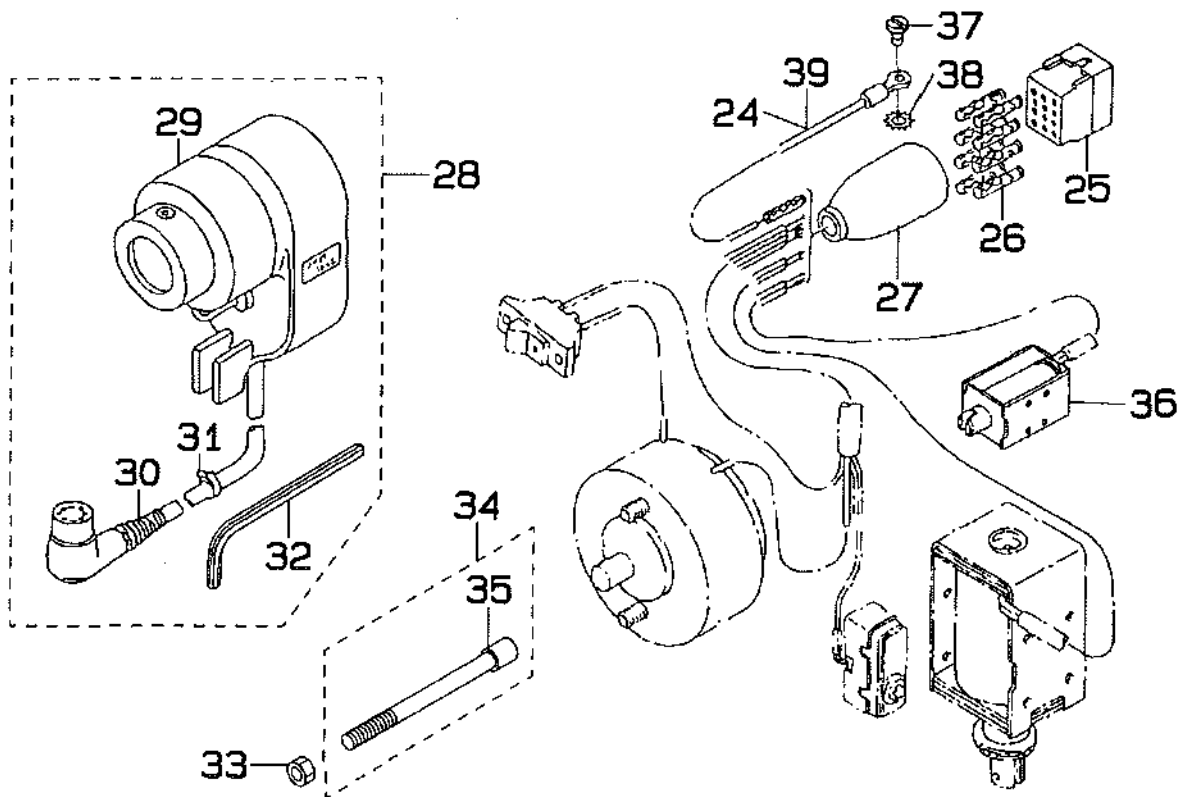
15. MOTOR PULLEY COMPONENTS
モータープーリ関係



16. EXCLUSIVE PARTS FOR LH-1172-4
LH-1172-4専用部品



17. EXCLUSIVE PARTS FOR LH-1172-5, -6
LH-1172-5, -6専用部品



15. MOTOR PULLEY COMPONENTS モーター用部品

REF. NO.	NUTR	PART NO.	DESCRIPTION	品名	AMT.
1	#01	MTJ-VM004400	V-BELT, 44 INCH	Vベルト 44インチ	1
2	#02	MTJ-VM004300	V-BELT, 43 INCH	Vベルト 43インチ	1
3	#01	MTS-P01100A0	MOTOR PULLEY ASM. P.C.D. 110	モーター用 P.C.D 110 ミ	1
4	#02	MTS-P00900A0	MOTOR PULLEY ASM. P.C.D. 90	モーター用 P.C.D 90 ミ	1
5		MTS-P0001000	MOTOR PULLEY INSTALLING NUT	モーター用 ナット	(1)
6		RC-4800002-KP	RETAINING RING	Cボルトワッシャー	(1)
7		SS-8150710-SP	SCREW 15/64-28 L=7	ボルト 15/64-28 L=7	(1)
8		WS-1002560-KR	SPRING WASHER 10x18x2.5	バネワッシャー 10x18x2.5	(1)
9		NM-6550815-SF	NUT	ナット	(1)
10		101-29054	SINCHRONIZER HOLDER STUD ASM	シンクロナイザー サイロキ ユニ	1
11		BT-0630520-Z0	HOLDER COVER	ゼウエン チェップ	(1)
12		NS-6150430-SP	NUT 15/64-28	ロックナット 15/64-28	1

16. EXCLUSIVE PARTS FOR LH-1172-4 LH-1172-4専用部品

REF. NO.	NOTE	PART NO.	DESCRIPTION	品名	AMT.
13		D6029-555-BOA	NYLON PLUG 6P	6P ナイロンプラグ	1
14	#03	D6043-555-B00	PIN TERMINAL, MALE	ピンターミナル 雄	2
15	#04	D6043-555-B00	PIN TERMINAL, MALE	ピンターミナル 雄	4
16		D8001-555-B00	PLUG COVER	プラグカバー A	1
17		MA1-15043000	NYLON RECEPTACLE 4P	4P レセプタクル	1
18	#05	D6042-555-B00	PIN-SHAPE TERMINAL, FEMALE	ピンターミナル 雌	4
19	#06	D6042-555-B00	PIN-SHAPE TERMINAL, FEMALE	ピンターミナル 雌	2
20		D6009-555-DOA	4-POLE NYLON PLUG COVER	プラグカバー 4P 雄	1
21		100-39451	GROUND WIRE ASM.	グラウンドワイヤ ユニ	1
22		SS-7110710-SP	SCREW 11/64-40 L=7	ボルト 11/64-40 L=7	1
23		101-17604	SOLENOID	ソレノイド	1

17. EXCLUSIVE PARTS FOR LH-1172-5, -6 LH-1172-5, -6専用部品

REF. NO.	NOTE	PART NO.	DESCRIPTION	品名	AMT.
24	#07	102-01952	GROUND WIRE ASM.	アースコード ユニ	1
25		M9640-110-000	12-POLE PLUG	12ポルプラグ	1
26		D6043-555-B00	PIN TERMINAL, MALE	ピンターミナル 雄	8
27		M9637-110-000	12-POLE PLUG COVER	プラグカバー 12P	1
28		M8512-120-BB0	BB-TYPE SINCHRONIZER ASM.	BBタイプ シンクロナイザー ユニ	1
29		M8512-120-B0S	SINCHRONIZER	シンクロナイザー 本体	(1)
30		M8512-120-00S	SINCHRONIZER CABLE	シンクロナイザー ケーブル	(1)
31		M9628-110-000	CLIP	ナイロンピン	(1)
32		B9141-372-000	HEXAGONAL WRENCH SMALL	六角レンチ 小 (ショウ)	(1)
33		NS-6150430-SP	NUT 15/64-28	ロックナット 15/64-28	1
34		101-29054	SINCHRONIZER HOLDER STUD ASM	シンクロナイザー サイロキ ユニ	1
35		BT-0630520-Z0	HOLDER COVER	ゼウエン チェップ	(1)
36		101-44301	SOLENOID	ソレノイド	1
37		SS-6111140-SP	SCREW 11/64-40 L=11	ボルト 11/64-40 L=11	1
38		WT-0530002-KS	TOOTHED LOCK WASHER	ワッシャー	1
39	#08	B6037-505-0A0	GROUND WIRE ASM.	アースコード ユニ	1

Note (注記) #01..... For 50Hz 50Hz用
 #02..... For 60Hz 60Hz用
 #03..... For LH-1172-4-1B(JE) LH-1172-4-1B(JE)用
 #04..... For LH-1172-4-3B, 4-3(JA, JE), 4-4B, 4-4 LH-1172-4-3B, 4-3(JA, JE), 4-4B, 4-4用
 #05..... Only for the machine with automatic reverse feed mechanism. (Except JE) 自動逆送り装置付きの機種に使用します。(JEは除く)
 #06..... Only for the machine without automatic reverse feed mechanism. (Except JE) 自動逆送り装置のない機種に使用します。(JEは除く)
 #07..... For LH-1172-5 LH-1172-5用
 #08..... For LH-1172-6 LH-1172-6用

Needle gauge size 針 幅	1		2			3			4			5			6			7			8			9			10		
	Throat plate 針 板		Feed dog 送り歯									Needle clamp asm. 針 留 (組)			Presser foot asm. 押 え (組)			Bed slide, left 滑り板 (左)			Bed slide, right 滑り板 (右)			Wiper ワイパー					
			☆~4mm			☆4~6mm			☆6~9mm																				
Code ゲージ 記号																													
	inch	mm																											
D	3/16	4.8	103-56202	102-38004	102-39101	103-60105	101-47858	102-22453																					
E	7/32	5.6	103-56301	102-38103	102-39200	103-60204	101-47957	102-22552																					
F	1/4	6.4	103-56400	102-38202	102-39309	103-60303	101-48054	102-22651	102-37055				101-45001			101-45508			102-09203										
G	9/32	7.1	103-56509	102-38301	102-39408	103-60402	101-48153	102-22750																					
H	5/16	7.9	103-56608	102-38400	102-39507	103-60501	101-48252	102-22859																					
K	3/8	9.5	103-56707	102-38509	102-39606	103-60600	101-48351	102-22958																					
L	1/2	12.7	103-56905	102-38707	102-39804	103-60808	101-48559	102-23253							101-45100			101-45605			102-09500								
M	5/8	15.9	103-57002	102-38806	102-39903	103-60907	101-48658	102-23352																					

☆Stitch length 縫い目長さ

NUMERICAL INDEX OF PARTS

索引

Part No. 品番	Page 頁	Ref. No.	Part No. 品番	Page 頁	Ref. No.	Part No. 品番	Page 頁	Ref. No.	Part No. 品番	Page 頁	Ref. No.
A4078-550-00A	10	39	B3125-527-000	19	31	B3508-512-000	18	3	D6000-555-DOA	26	20
B1111-563-000	2	45	B3126-012-000	21	17	B3510-512-0A0	18	6	D6020-555-BOA	26	13
B1114-280-000	14	54	B3126-012-000	22	12	B3524-552-000	18	38	D6036-555-BA0	14	13
B1118-522-000	2	2	B3126-051-000	19	15	B3530-555-000	18	12	D6036-555-CA0	14	14
B1118-522-00A	2	3	B3127-051-000	19	8	B3534-155-000	18	36	D6036-555-CAA	14	15
B1119-522-000	2	4	B3127-527-000	19	7	B3538-112-000	2	8	D6042-555-BO0	26	18
B1130-051-000	2	47	B3128-051-000	19	2	B3538-112-000	10	31	D6042-555-BO0	26	19
B1132-521-000	2	42	B3128-527-000	19	24	B3538-112-000	18	18	D6043-555-BO0	26	14
B1140-526-000	2	30	B3129-012-BO0	21	16	B3554-481-000	18	10	D6043-555-BO0	26	15
B1148-555-000	8	21	B3129-012-BO0	22	11	B6036-505-0A0	14	12	D6043-555-BO0	26	26
B1202-512-000	4	14	B3129-526-000	19	17	B6037-505-0A0	26	39	D8227-555-BO0	20	7
B1203-512-000	4	20	B3132-051-000	19	16	B8226-125-000	20	6	D9204-555-BO0	14	18
B1206-528-000	4	21	B3134-521-000	19	5	B8227-125-000	20	5	D9204-555-C00	14	17
B1210-526-0A0	4	11	B3137-527-0A0	19	21	B8228-125-000	20	33	D9205-555-BO0	14	16
B1214-018-000	4	15	B3138-512-000	2	49	B9141-372-000	26	32	D9209-555-BO0	14	8
B1214-038-000	18	37	B3138-527-000	19	28	BP-3000000-00	18	17			
B1302-512-000	4	26	B3139-527-000	19	23	BP-3000000-00	18	30	E8862-201-000	16	33
B1411-051-0A0	4	50	B3140-527-000	19	25	BP-3000000-00	18	34			
B1412-051-000	4	52	B3141-527-000	19	30	BP-3000000-00	18	35	G3204-116-OC0	22	16
B1423-051-000	2	36	B3142-527-000	19	22	BP-3000000-00	18	40	G3212-116-0A0	22	23
B1437-051-000	18	4	B3143-527-000	19	20	BP-3000000-00	18	41	G3213-116-000	22	17
B1501-581-000	10	43	B3201-012-000	21	31	BT-0630520-Z0	26	11			
B1502-541-000	10	46	B3201-012-00A	21	32	BT-0630520-Z0	26	35			
B1505-227-000-A	10	42	B3201-012-0A0	21	13						
B1507-552-000	10	44	B3203-555-000-A	21	33	CQ-2020000-00	4	4	HW-5000700-00	14	19
B1509-227-000	10	40	B3204-012-000	21	21	CQ-2020000-00	4	8	HW-5000700-00	14	21
B1510-227-000	10	41	B3204-012-00A	21	34	CQ-2020000-00	6	37	HW-5000700-00	14	22
B1511-555-000	10	49	B3210-771-000	22	24	CQ-2020000-00	6	41	HW-5F18S12-28	14	20
B1513-280-000	8	7	B3212-012-000	21	27	CQ-2020000-00	18	5	HW-5F18S12-48	16	8
B1520-552-000-A	10	33	B3214-012-000	21	22	CQ-2020000-00	18	8	HW-5F18S12-48	16	9
B1522-180-000	10	11	B3214-012-0A0	22	18	CQ-2520000-00	4	5	M8512-120-00S	26	30
B1531-415-000	10	12	B3214-047-000	2	14	CQ-2520000-00	8	55	M8512-120-BO8	26	29
B1603-512-000	8	49	B3214-047-000	19	11	CQ-3030000-00	4	12	M8512-120-8B0	26	28
B1604-012-000-A	8	44	B3216-047-000	2	16	CQ-3030000-00	8	64	M9628-110-000	26	31
B1610-512-000	8	37	B3216-047-000	19	13	CQ-3030000-00	18	1	M9637-110-000	26	27
B1624-380-000	8	15	B3217-012-000	21	20	CS-0700818-SH	12	28	M9640-110-000	26	25
B1624-380-00A	8	16	B3223-012-0A0	21	20	CS-1021211-SH	8	10	MAI-15043000	26	17
B1633-470-000	8	68	B3223-012-0A0	22	15	CS-1470710-SH	6	56	MAO-11532000	24	19
B1649-161-000	8	26	B3224-771-000	22	25	CS-1470710-SH	12	24	MDP-50082100	4	47
B1653-470-000	8	66	B3228-012-000	21	26	CS-147121A-SH	8	53	MTJ-VM004300	26	2
B1802-512-0A0-A	6	2	B3228-012-000	22	22				MTJ-VM004400	26	1
B1803-515-0A0	6	11	B3229-012-000	21	24	D1627-555-BO0-A	14	1	MTS-P0001000	26	5
B1815-563-000	6	54	B3229-012-000	22	20	D1627-555-BOA	14	2	MTS-P00900A0	26	4
B1816-512-0A0	6	4	B3302-704-LOB-A	24	15	D1628-555-BO0	14	5	MTS-P01100A0	26	3
B1818-051-000	6	53	B3303-704-L00-A	24	13	D1635-555-BO0	14	6	NM-6040003-SC	16	21
B1820-051-000	6	36	B3305-704-000-A	24	7	D2107-555-BO0	12	48	NM-6050001-SE	24	8
B1821-051-000	6	38	B3311-012-000	24	12	D2112-555-BO0	2	6	NM-6050001-SE	24	21
B1823-051-000	6	42	B3311-704-000	24	5	D2119-555-C00	16	17	NM-6050001-SP	12	35
B1834-512-000-A	18	32	B3317-704-000	24	16	D2120-555-C00	16	10	NM-6550815-SF	26	9
B1840-512-0A0	6	9	B3318-704-L00-A	24	4	D2430-555-BO0	12	34	NS-6080310-SP	10	21
B1850-512-000	18	27	B3319-704-L00	24	2	D2464-555-BO0	14	34	NS-6080210-SP	8	47
B1851-512-000	18	26	B3320-704-L00-A	24	11	D2515-232-BO0	14	47	NS-6090310-SP	18	29
B1853-512-00C-A	12	31	B3322-704-L00	24	10	D2611-555-BO0-A	14	11	NS-6110310-SN	18	16
B1860-512-000	6	48	B3416-552-000	10	5	D3157-415-BAH	10	13	NS-6110310-SP	2	10
B1906-528-0A0	4	2	B3418-180-000	12	17	D3163-555-BO0-A	10	27	NS-6110310-SP	19	9
B1907-526-0A0	4	7	B3419-122-000	20	27	D3164-555-BO0	10	25	NS-6110420-SP	6	40
B2037-372-000	12	57	B3420-555-000	20	15	D3168-555-HOB	2	15	NS-6110420-SP	8	27
B2733-761-000	14	49	B3420-555-0A0	20	14	D3168-555-HOB	19	12	NS-6110420-SP	12	40
B3119-771-000	19	19	B3425-555-000	20	20	D3301-555-D00	24	14	NS-6110420-SP	18	31
B3120-125-000	19	18	B3426-552-000	20	18	D3310-555-D00	24	31	NS-6150310-SP	4	32
B3125-012-000	19	32	B3427-122-000	20	16	D3313-555-D00	24	6	NS-6150310-SP	4	44
B3125-012-000	21	15	B3429-555-000	20	19	D3916-481-C00	8	29	NS-6150430-SP	14	41
B3125-012-000	22	10	B3431-552-000-A	20	26	D6001-555-BO0	26	16	NS-6150430-SP	26	12
			B3431-581-000	10	2				NS-6150430-SP	26	33

NUMERICAL INDEX OF PARTS

索引

Part No. 品番	Page 頁	Ref. No.	Part No. 品番	Page 頁	Ref. No.	Part No. 品番	Page 頁	Ref. No.	Part No. 品番	Page 頁	Ref. No.
NS-6150430-SR	20	23	SS-5090610-SP	12	5	SS-7110910-SP	8	36	SS-9182010-SN	20	17
NS-6620310-SP	10	38	SS-5090610-SP	12	11	SS-7110910-SP	12	51	TA-0750704-RO	2	24
NS-6680320-SP	4	35	SS-6081810-SP	8	48	SS-7111120-SP	2	34	TA-1050504-RO	2	23
NS-6680320-SP	8	56	SS-6080810-SP	6	30	SS-7111120-SP	16	23	TA-1250406-RO	2	35
PS-0250081-KO	18	22	SS-6091022-TP	12	12	SS-7111310-TP	4	62	TA-1250504-RO	2	18
PS-0600562-KP	19	34	SS-6110520-TP	4	42	SS-7111310-TP	8	50	TA-1250504-RO	2	19
RC-4800002-KP	26	6	SS-6110610-TP	6	17	SS-7111410-SP	10	28	TA-1250504-RO	2	29
RE-0250000-KO	12	47	SS-6110710-TP	8	1	SS-7111410-SP	10	45	TA-2351004-RO	2	20
RE-0320000-KO	16	28	SS-6111010-SP	12	23	SS-7111410-SP	14	7	WP-0320501-SC	14	3
RE-0400000-KO	14	35	SS-6111140-SP	2	5	SS-7111810-SP	18	14	WP-0330500-MB	16	18
RE-0500000-KO	10	6	SS-6111140-SP	12	42	SS-7120910-SP	10	34	WP-0371016-SD	6	31
RE-0500000-KO	10	14	SS-6111140-SP	26	37	SS-7121410-SP	14	51	WP-0371016-SD	10	22
RE-0500000-KO	10	18	SS-6111610-SP	18	23	SS-7150740-SP	21	9	WP-0371016-SD	16	31
RE-0500000-KO	10	18	SS-6121010-SP	12	37	SS-7150740-SP	22	5	WP-0480856-SP	2	37
RE-0500000-KO	14	9	SS-6121050-SP	8	25	SS-7151210-SP	14	36	WP-0480856-SP	12	53
RE-0500711-KP	8	43	SS-6121212-TP	12	13	SS-7151610-SP	12	16	WP-0480856-SP	16	11
RE-0600000-KO	10	15	SS-6121610-TP	4	37	SS-7620750-SP	14	48	WP-0501016-SC	21	12
RE-0700000-KO	4	54	SS-6121610-TP	4	41	SS-7621040-SP	2	17	WP-0501016-SC	21	19
RE-0700000-KO	12	55	SS-6121610-TP	8	6	SS-7681750-TP	4	23	WP-0501016-SC	22	8
RO-0371801-00	4	3	SS-6121610-TP	8	59	SS-7701010-SP	20	12	WP-0501016-SC	22	14
RO-0371801-00	10	35	SS-6151040-SP	12	58	SS-8080410-TP	19	26	WP-0501016-SD	14	25
RO-0681901-00	20	13	SS-6151220-SP	12	33	SS-8080610-SP	12	7	WP-0501016-SD	14	32
RO-0742401-00	8	19	SS-6153040-SP	6	35	SS-8080610-SP	19	27	WP-0621016-SD	8	41
RO-1952401-00	18	13	SS-6560250-TH	6	24	SS-8080660-TP	4	49	WP-0621016-SD	14	38
SB-1200002-00	6	15	SS-6580752-TP	8	38	SS-8110410-TP	6	57	WP-0621016-SD	21	8
SB-3095301-0C	6	44	SS-6661110-SP	4	16	SS-8110410-TP	12	25	WP-0621016-SD	22	4
SD-0380551-SL	2	43	SS-6661110-SP	8	32	SS-8110510-SP	12	29	WP-0740516-SP	10	16
SD-0470281-SP	19	6	SS-7060610-SP	6	49	SS-8110510-SP	21	23	WP-0740516-SP	10	36
SD-0490261-SP	21	28	SS-7081310-SP	21	30	SS-8110510-SP	22	10	WP-0850002-SP	6	50
SD-0490261-SP	22	26	SS-7081310-SP	22	28	SS-8110750-SP	4	59	WP-1702600-SO	24	17
SD-0600271-SP	12	19	SS-7090520-SP	2	50	SS-8111010-TP	12	21	WS-0441040-KP	16	20
SD-0600271-SP	16	24	SS-7090520-SP	19	29	SS-8111610-SP	4	58	WS-0451040-KP	12	52
SD-0600322-SD	10	30	SS-7090910-SP	4	51	SS-8150510-TP	6	10	WS-0510002-KN	24	20
SD-0630301-SP	10	10	SS-7090910-SP	18	28	SS-8150710-SP	26	7	WS-0631510-KP	14	37
SD-0640482-SP	10	19	SS-7090910-TP	10	48	SS-8151150-SP	6	13	WS-1002560-KR	26	8
SD-0650305-SP	12	41	SS-7110340-SP	16	5	SS-8151550-SP	4	9	WS-1643202-KR	24	18
SD-0720331-SP	10	8	SS-7110410-SP	21	25	SS-8151550-SP	4	19	WT-0530002-KS	26	38
SD-0720331-SP	14	45	SS-7110410-SP	22	21	SS-8151550-SP	6	52			
SD-0721111-SP	14	43	SS-7110510-SP	2	25	SS-8152030-SP	6	3	100-39105	21	10
SD-0900701-TP	4	38	SS-7110510-SP	2	46	SS-8152080-SR	20	24	100-39105	22	6
SD-0900701-TP	8	65	SS-7110510-SP	8	67	SS-8153010-SR	20	22	100-39451	26	21
SD-0900702-TP	8	4	SS-7110510-SP	16	12	SS-8620410-TM	8	45	101-00410	2	54
SK-3482500-SC	21	11	SS-7110510-SP	21	5	SS-8660530-TP	6	7	101-00550	2	59
SK-3482500-SC	22	7	SS-7110510-SP	22	2	SS-8660610-TP	6	16	101-03109	4	28
SM-4030601-SN	16	19	SS-7110710-SP	2	22	SS-8660610-TP	8	11	101-03406	4	27
SM-4033001-SC	14	4	SS-7110710-SP	2	28	SS-8660610-TP	8	54	101-05609	10	3
SM-4040601-SB	12	54	SS-7110710-SP	8	35	SS-8660670-SP	6	8	101-06003	8	46
SM-4051405-SE	24	9	SS-7110710-SP	10	26	SS-8660810-TP	6	5	101-06102	8	51
SM-6061610-SC	24	3	SS-7110710-SP	10	32	SS-8660810-TP	8	13	101-06201	8	63
SM-7082550-SP	6	51	SS-7110710-SP	14	10	SS-8660810-TP	12	27	101-06904	8	3
SQ-1110401-MZ	18	20	SS-7110710-SP	14	24	SS-8661040-TP	8	14	101-07001	8	2
SQ-1150451-MZ	18	21	SS-7110710-SP	16	16	SS-8680540-SP	4	13	101-07497	8	9
SS-2040210-SH	6	23	SS-7110710-SP	18	2	SS-8680730-SP	4	24	101-07497	14	52
SS-2080810-SP	12	1	SS-7110710-SP	18	11	SS-8681130-SP	8	52	101-07506	8	8
SS-2090710-SP	2	44	SS-7110710-SP	18	19	SS-8681650-TP	4	22	101-07605	8	17
SS-2090710-SP	2	48	SS-7110710-SP	18	39	SS-9080410-SP	12	8	101-07605	14	55
SS-2090710-SP	2	52	SS-7110710-SP	19	33	SS-9111010-SP	2	38	101-07753	8	40
SS-2090820-TP	4	46	SS-7110710-SP	26	22	SS-9111010-SP	14	33	101-08009	8	12
SS-2110920-TP	2	57	SS-7110840-SP	21	18	SS-9111010-SP	16	27	101-08512	6	1
SS-2110930-SP	18	25	SS-7110840-SP	22	13	SS-9111820-SP	6	47	101-08611	6	12
SS-3090520-SP	16	30	SS-7110910-SP	2	1	SS-9151440-CP	8	42	101-08751	6	14
SS-3090610-SP	2	31	SS-7110910-SP	2	7	SS-9151540-SR	20	31	101-09205	6	45
			SS-7110910-SP	8	30	SS-9151610-SR	20	21	101-09908	6	33

NUMERICAL INDEX OF PARTS

索引

Part No. 品番	Page Ref. 頁 No.	Part No. 品番	Page Ref. 頁 No.	Part No. 品番	Page Ref. 頁 No.	Part No. 品番	Page Ref. 頁 No.
101-11201	6 43	101-45506	2 55	102-32601	22 27		
101-11508	6 28	101-48054	4 48	102-32650	22 9		
101-12050	6 6	101-61206	8 18	102-39309	8 39		
101-12407	6 34	101-61206	14 56	103-15158	8 58		
101-16051	12 3	101-61305	14 27	103-15208	8 57		
101-16259	12 36	101-61503	21 7	103-15307	8 33		
101-16358	12 43	101-61552	21 2	103-15455	8 61		
101-16408	12 39	102-00301	2 26	103-15505	8 60		
101-16507	12 38	102-00509	2 51	103-15604	8 62		
101-16655	12 20	102-00608	2 12	103-51054	2 32		
101-16754	12 32	102-00657	2 9	103-51104	8 31		
101-16804	12 15	102-00707	2 11	103-51203	8 34		
101-16903	12 30	102-01200	2 53	103-51419	8 5		
101-17208	12 18	102-01952	26 24	103-51500	4 53		
101-17307	12 26	102-02505	4 25	103-51609	4 10		
101-17604	26 23	102-02653	4 17	103-51757	4 55		
101-17703	12 50	102-02752	4 1	103-51807	4 57		
101-17802	12 45	102-04402	4 60	103-51906	4 20		
101-17901	12 49	102-04758	4 31	103-52003	4 56		
101-18008	12 56	102-04907	4 33	103-52318	4 45		
101-18107	12 14	102-05003	4 34	103-52805	6 22		
101-18206	12 22	102-05151	4 36	103-53050	6 26		
101-18305	12 46	102-05201	4 39	103-53068	6 27		
101-19006	14 29	102-05359	4 40	103-53159	6 18		
101-19105	14 30	102-05508	4 30	103-53167	6 19		
101-19204	14 31	102-06001	10 0	103-53506	6 21		
101-19303	14 26	102-06100	10 1	103-53555	6 20		
101-19402	14 40	102-06258	10 37	103-53605	6 20		
101-19501	14 42	102-07116	8 20	103-54207	6 55		
101-19758	14 50	102-07306	8 28	103-54306	6 46		
101-19907	14 53	102-07405	8 22	103-54405	6 32		
101-20004	14 46	102-08551	16 26	103-54504	6 39		
101-22000	4 43	102-08700	16 29	103-55055	19 4		
101-23057	10 24	102 08866	16 25	103-55063	19 1		
101-24204	2 13	102-09054	16 22	103-56400	2 56		
101-24204	19 10	102-09203	16 32	103-70005	8 23		
101-24303	19 14	102-09302	16 14	103-78453	2 33		
101-24501	19 3	102-09401	16 6	103-78602	8 24		
101-25102	19 7	102-09609	16 13	104-18705	2 27		
101-25201	10 29	102-09674	16 2	104-18952	4 18		
101-25359	20 32	102-09682	16 1	104-19000	4 61		
101-26209	18 33	102-09773	16 4	104-19307	21 4		
101-26324	18 24	102-09781	16 3	106-01607	2 60		
101-26803	18 42	102-11001	12 4	106-15003	16 15		
101-27504	20 8	102-11118	12 2	106-15102	16 7		
101-27561	20 4	102-11308	12 9	106-24757	24 22		
101-27579	20 2	102-11407	12 6	106-26158	21 14		
101-27603	20 11	102-12009	14 44	110-23702	20 29		
101-27702	20 9	102-12157	14 23	110-23751	20 25		
101-27801	20 10	102-14500	10 17	110-23801	20 30		
101-28007	21 6	102-14609	10 35	110-24403	20 28		
101-28007	22 3	102-14708	10 20	110-71701	10 50		
101-28205	20 34	102-14807	10 23	111-83605	24 30		
101-28850	24 1	102-16000	10 4	111-83704	24 26		
101-29054	26 10	102-16505	18 9	111-83803	24 23		
101-29054	26 34	102-16653	18 7	111-83902	24 29		
101-29104	2 41	102-16703	18 15	111-84009	24 28		
101-29500	2 40	102-18006	21 3	111-84108	24 25		
101-29550	2 39	102-18006	22 1	111-84207	24 27		
101-44301	26 36	102-18055	21 1	111-84306	24 24		
101-44400	14 28	102-22651	10 47				
101-44764	20 3	102-30803	4 6				
101-44780	20 1	102-32106	6 25				
101-45001	2 58	102-32403	12 10				

JUKI

JUKI株式会社

JUKI CORPORATION

お問い合わせ、ご相談は
To order or for further
information,
please contact:

- *このパーツリストは商品改良のため予告なく変更する場合があります。
- * The description covered in this parts list is subject to change for improvement of the commodity without notice.
- *このパーツリストは、1992年4月現在の株式会社で編集・印刷したものです。
- * This parts list is edited and printed in accordance with the product specifications as of April 1992.